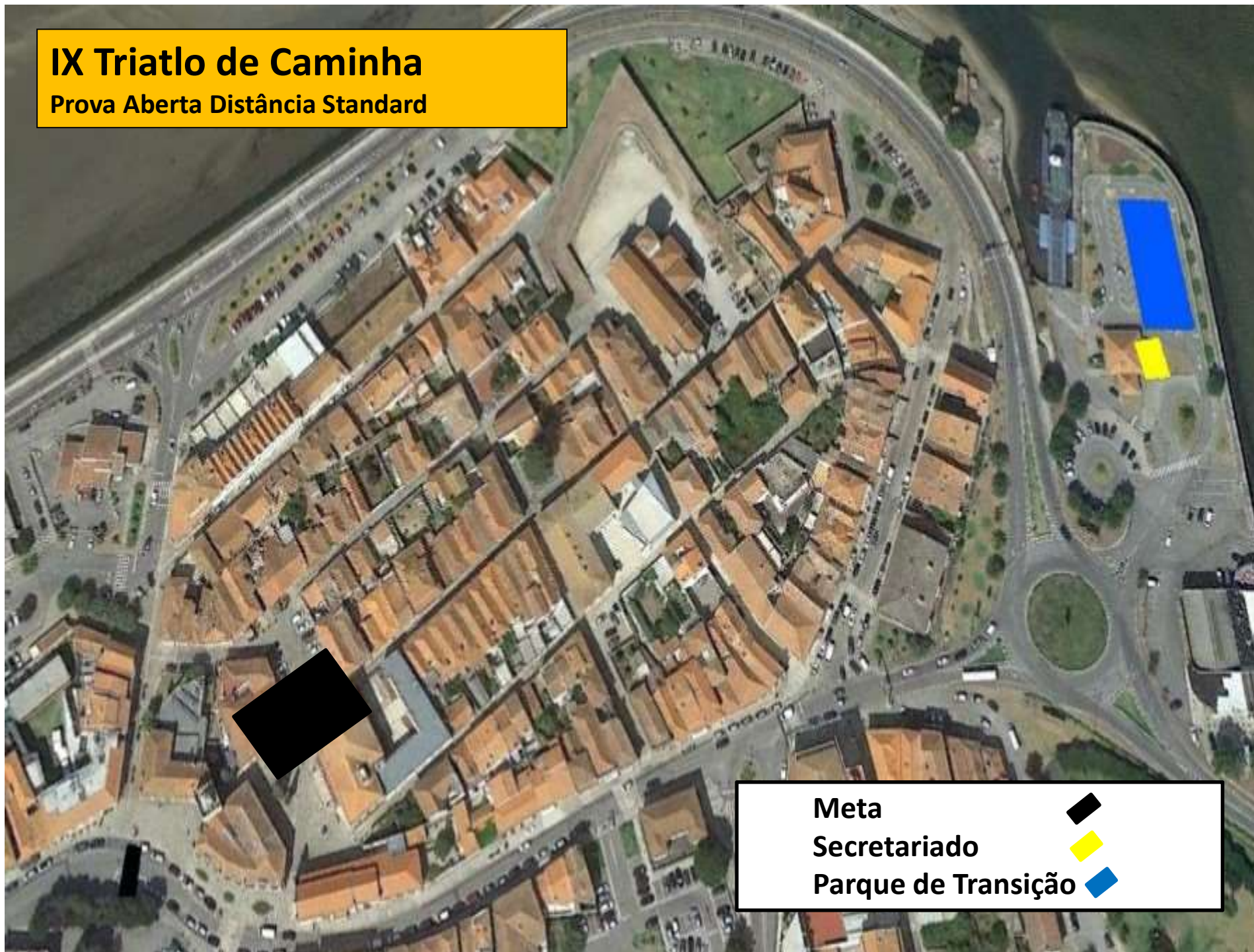


IX Triatlo de Caminha

Prova Aberta Distância Standard



Meta

Secretariado

Parque de Transição



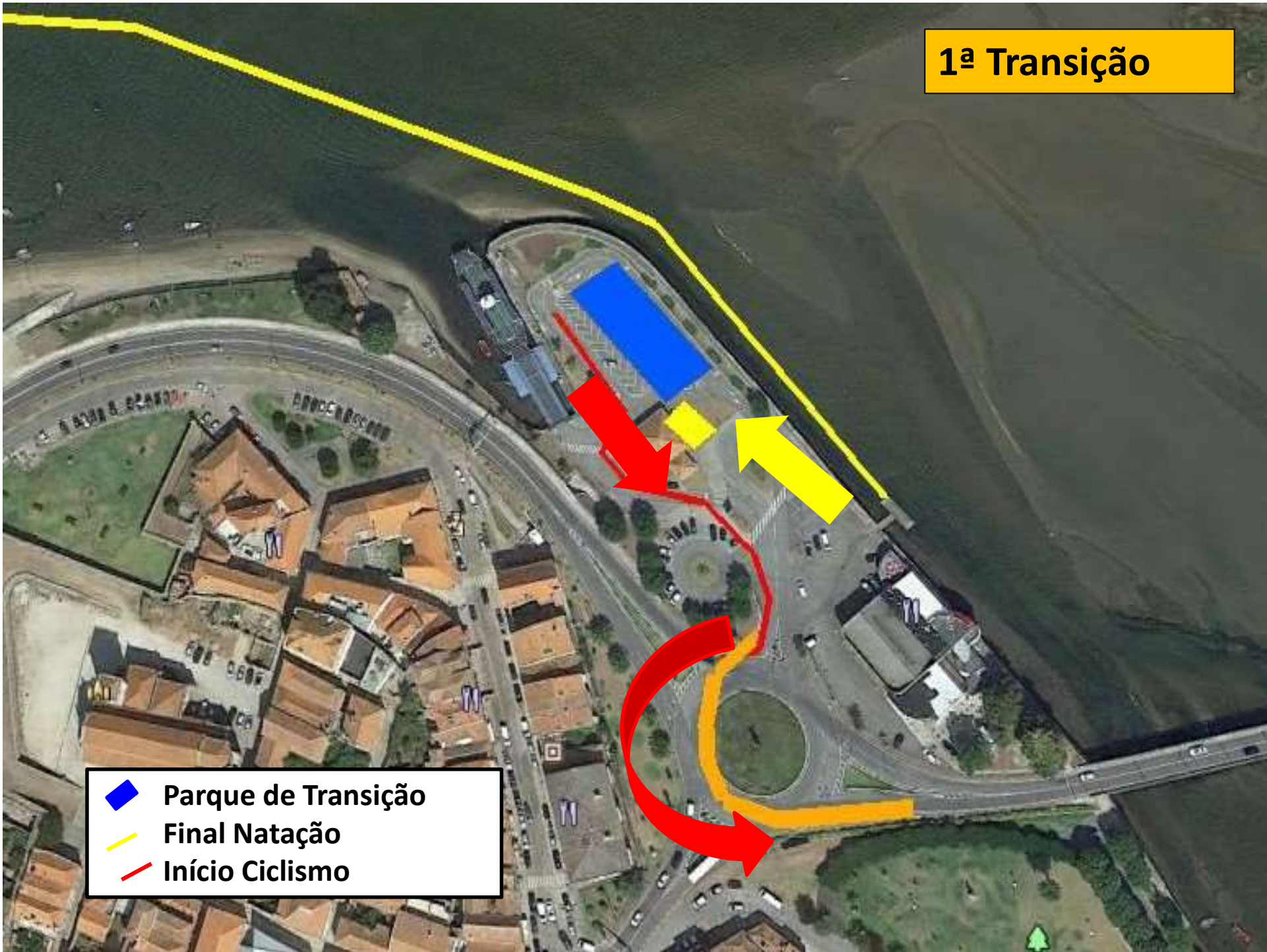
Natação

Em linha (1400m)



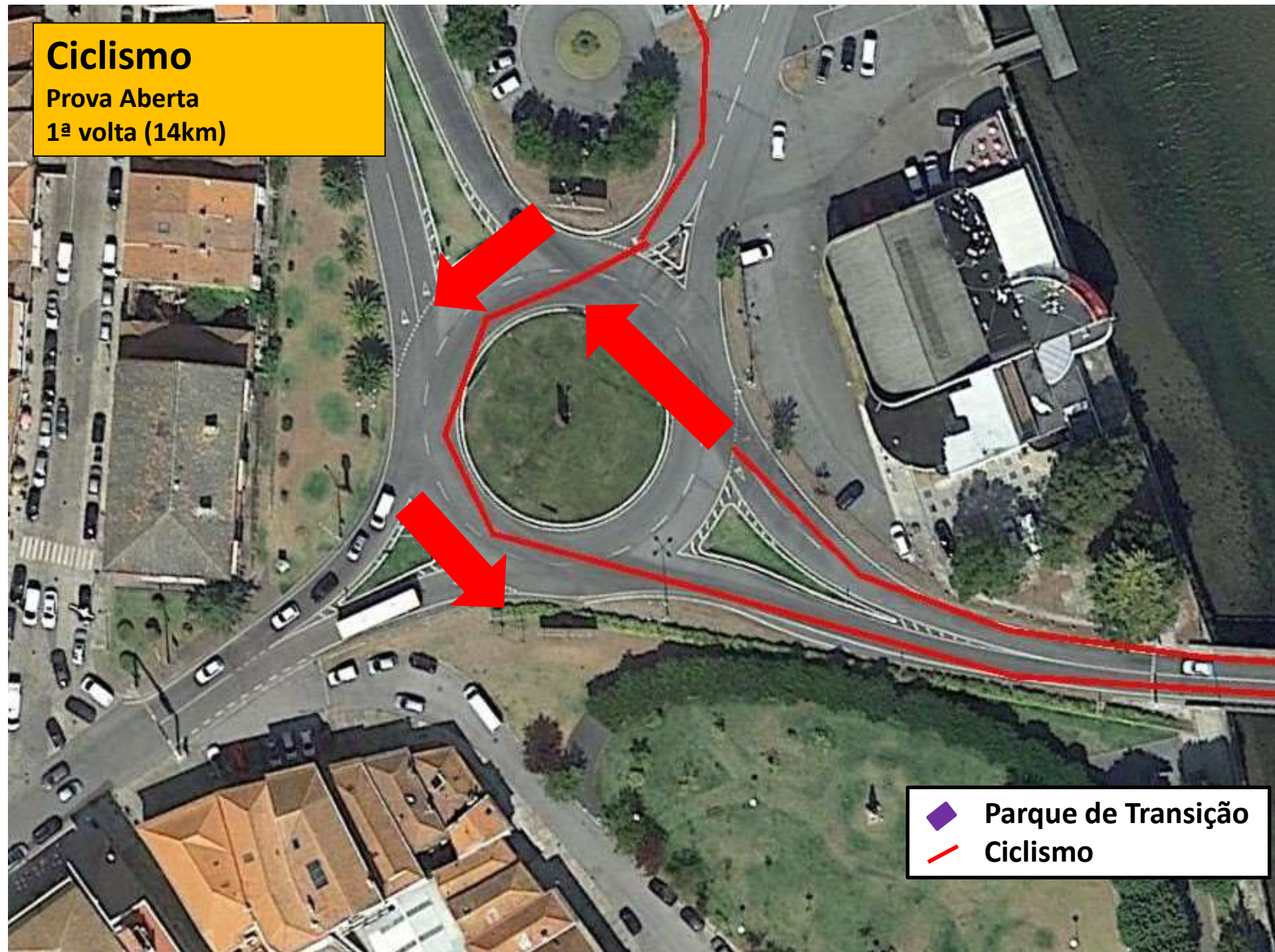
1ª Transição

- ◆ Parque de Transição
- Final Natação
- Início Ciclismo



Ciclismo

Prova Aberta
1ª volta (14km)



- ◆ Parque de Transição
- Ciclismo

Ciclismo

Prova Aberta

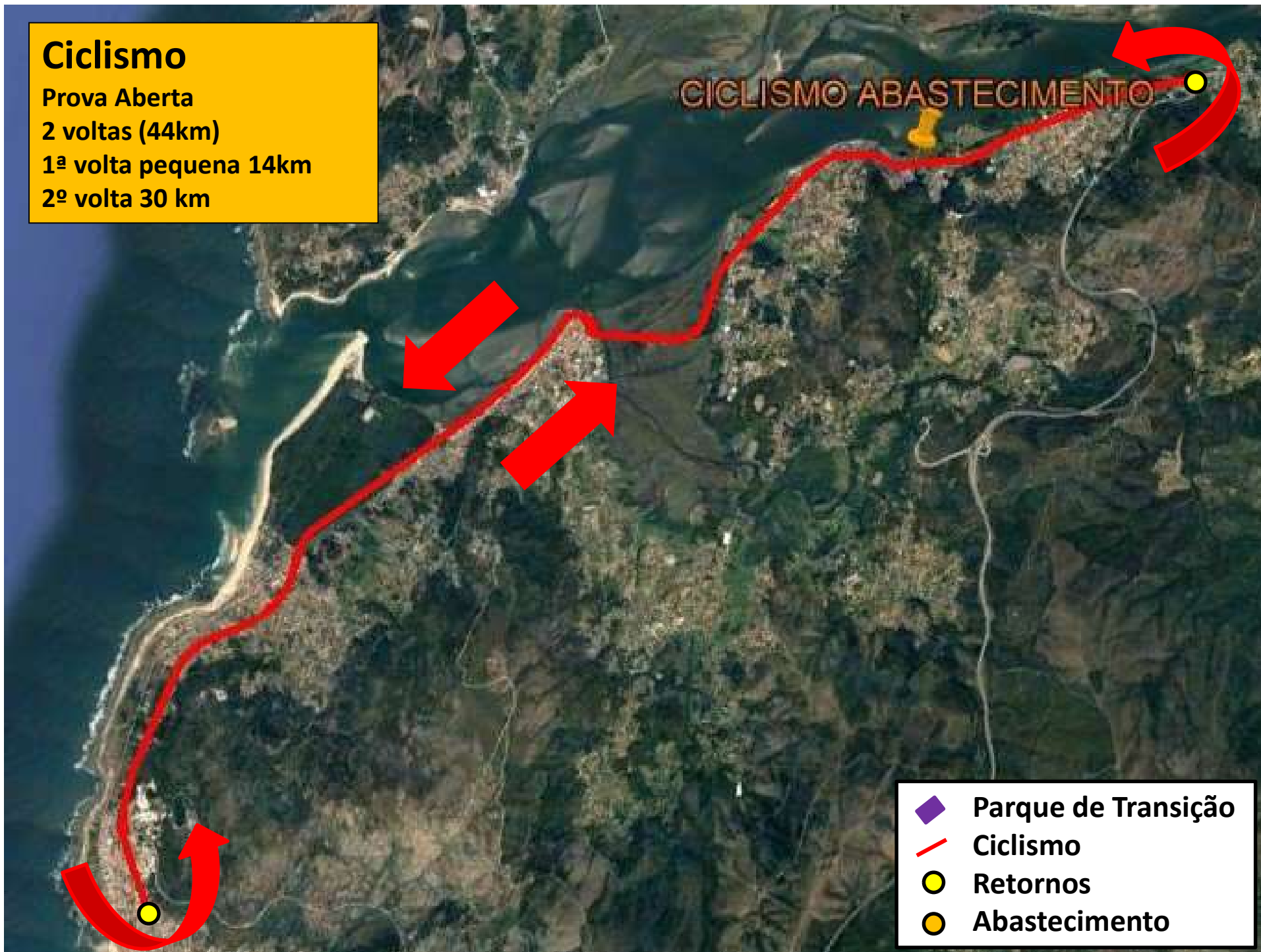
2 voltas (44km)

1ª volta pequena 14km

2ª volta 30 km

CICLISMO ABASTECIMENTO

- ◆ Parque de Transição
- Ciclismo
- Retornos
- Abastecimento



Corrida – 2 voltas
10800 metros



- Meta
- Corrida
- PT
- Retorno

Corrida – trecho final até à Meta

CORRIDA ABASTECIMENTO 1

- Parque de Transição
- Meta
- Final da Corrida