

I Duatlo Jovem das Açoteias

Sábado, 7 de Novembro de 2020 – 14:00h

CONDICIONAMENTO E CIRCULAÇÃO DE
PESSOAS NÃO ENVOLVIDAS NO EVENTO

■ Área de acesso restrito
a participantes e
organização






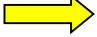



Grades de vedação

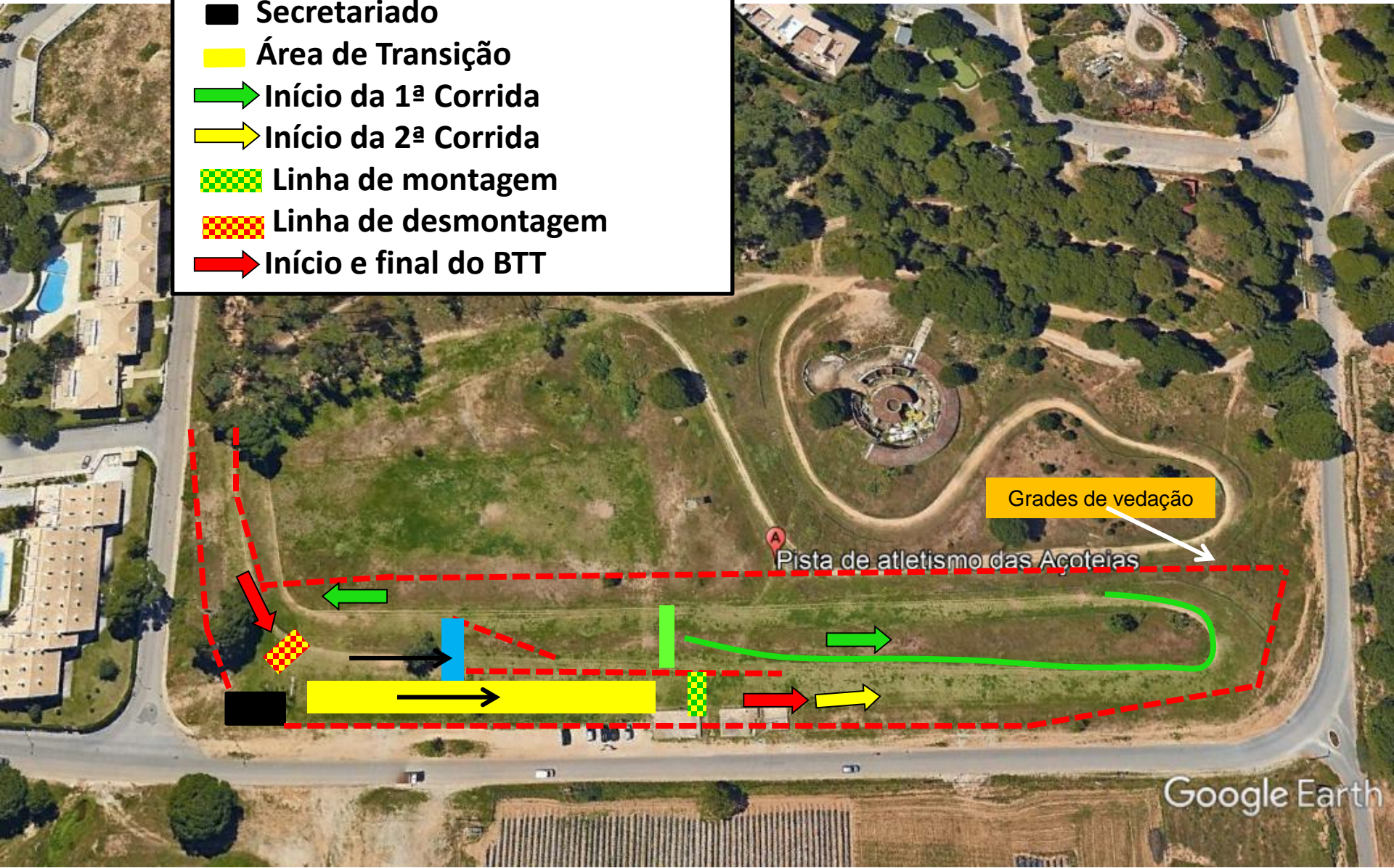
Pista de atletismo das Açoteias

Zona de circulação de pessoas não envolvidas na prova

TRAJETOS DE CIRCULAÇÃO DE ATLETAS E ZONA DE ISOLAMENTO COM O RESPECTIVO TRAJETO DE CHEGADA



-  Partida
-  Meta
-  Secretariado
-  Área de Transição
-  Início da 1ª Corrida
-  Início da 2ª Corrida
-  Linha de montagem
-  Linha de desmontagem
-  Início e final do BTT

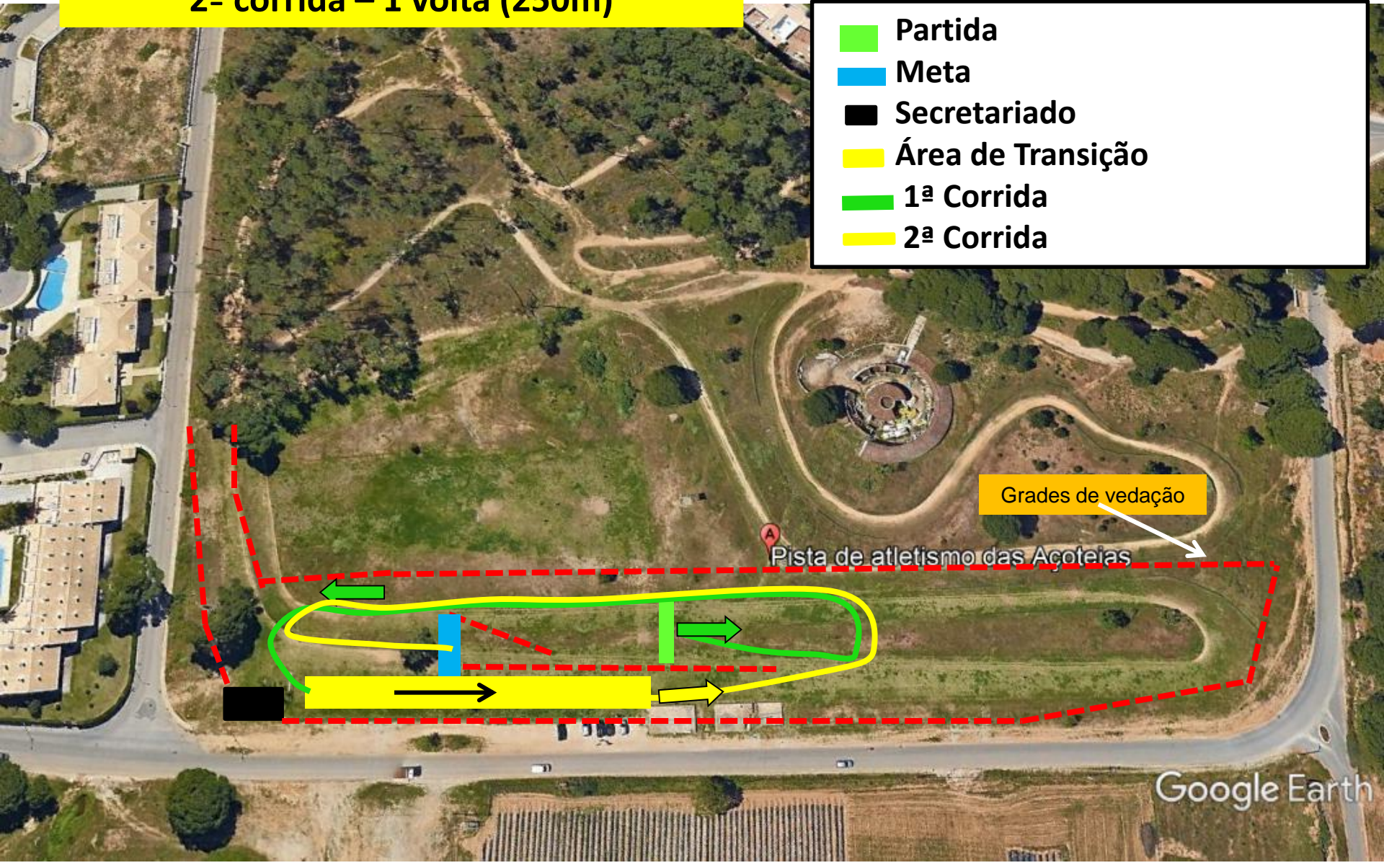


Benjamins

1ª corrida - 1 volta (250m)

2ª corrida - 1 volta (250m)

- Partida
- Meta
- Secretariado
- Área de Transição
- 1ª Corrida
- 2ª Corrida



Grades de vedação

Pista de atletismo das Açoteias

Benjamins

BTT - 1 volta (900m)

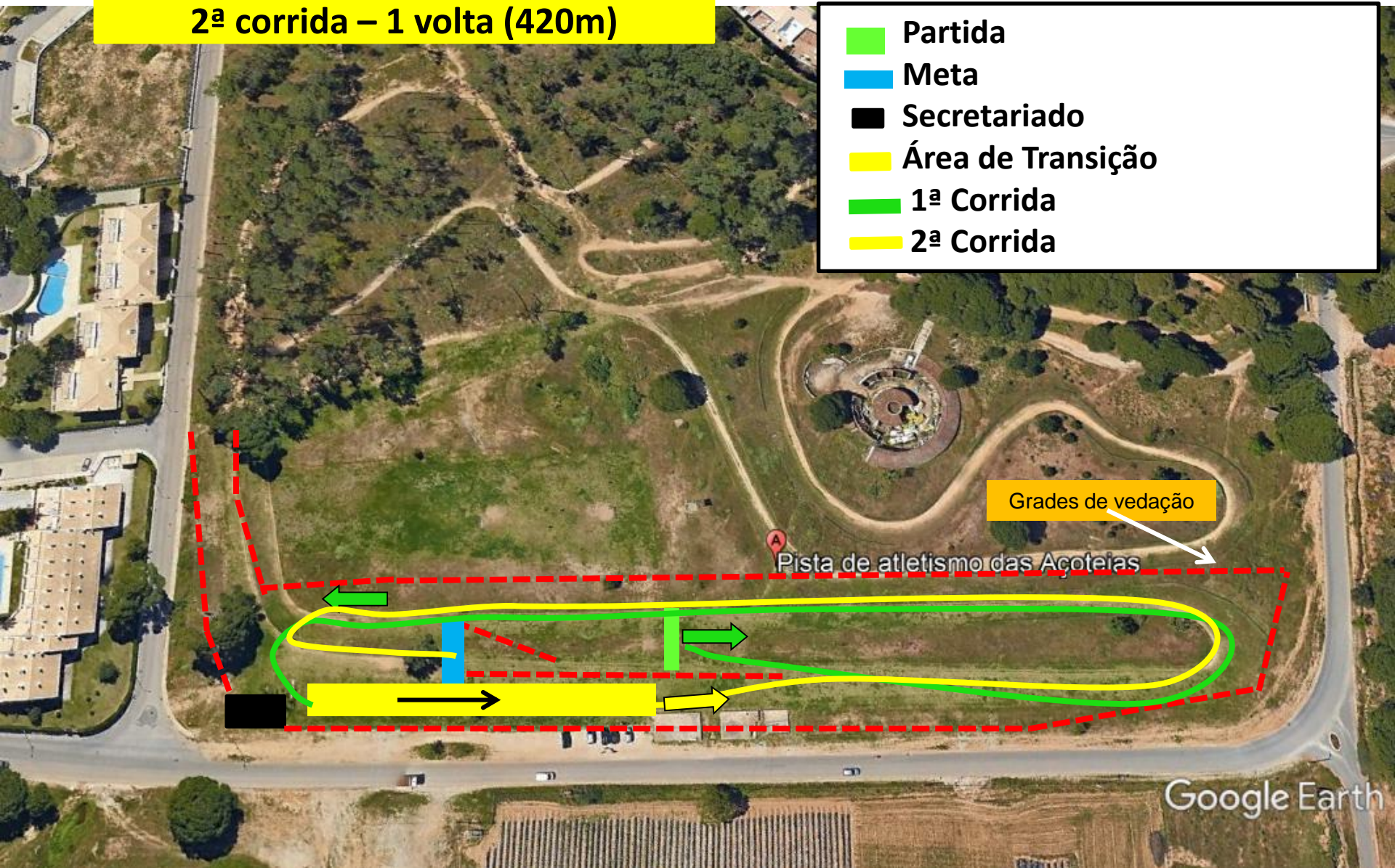


Infantis

1ª corrida - 1 volta (420m)

2ª corrida – 1 volta (420m)

- Partida
- Meta
- Secretariado
- Área de Transição
- 1ª Corrida
- 2ª Corrida



Iniciados

1ª corrida - 1 volta (550m)

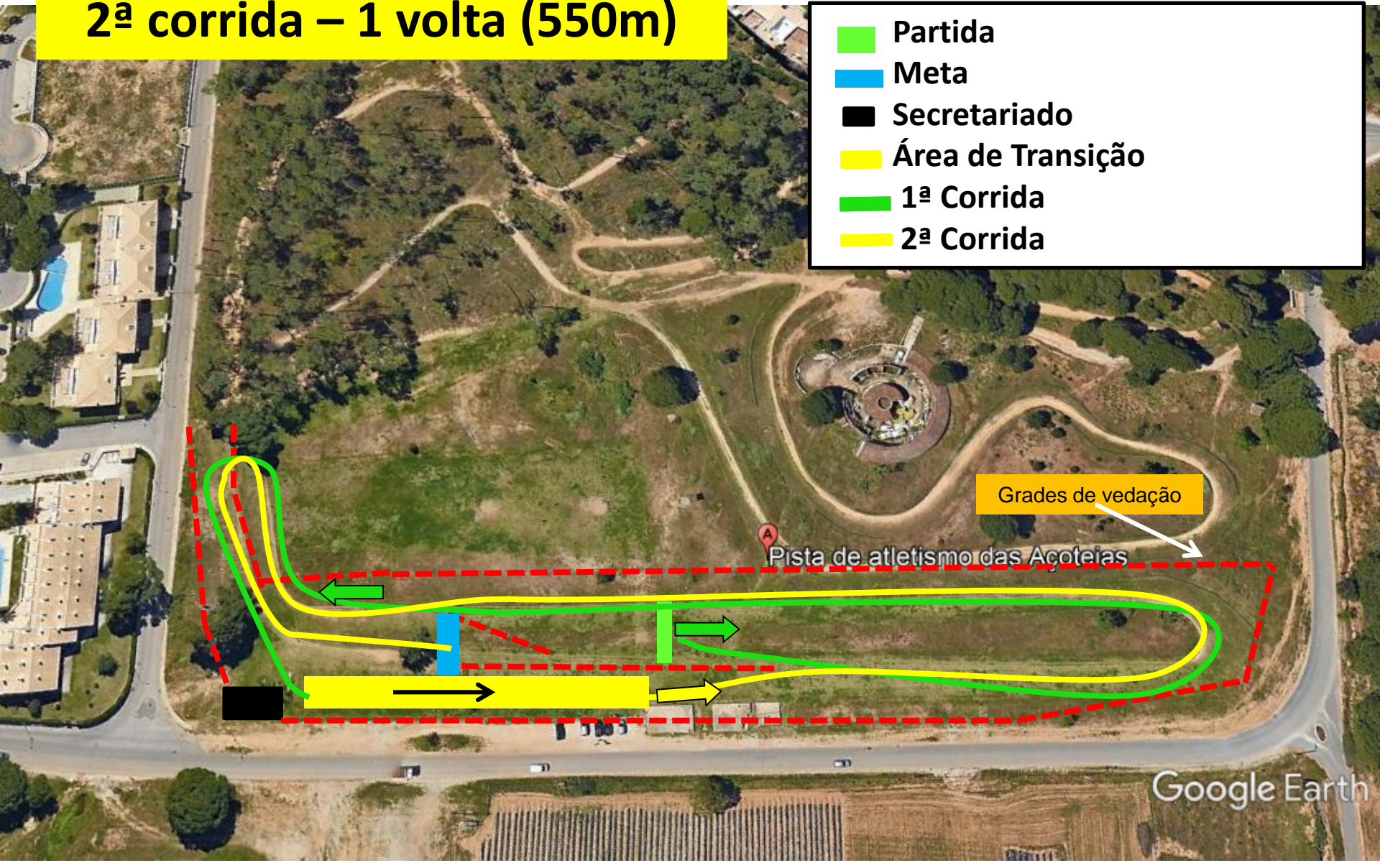
2ª corrida – 1 volta (550m)

- Partida
- Meta
- Secretariado
- Área de Transição
- 1ª Corrida
- 2ª Corrida

Grades de vedação

Pista de atletismo das Açoteias

Google Earth



Iniciados

BTT - 1 volta (1960m)



Juvenis

1ª corrida - 2 voltas (1200m)

2ª corrida – 1 volta (600m)

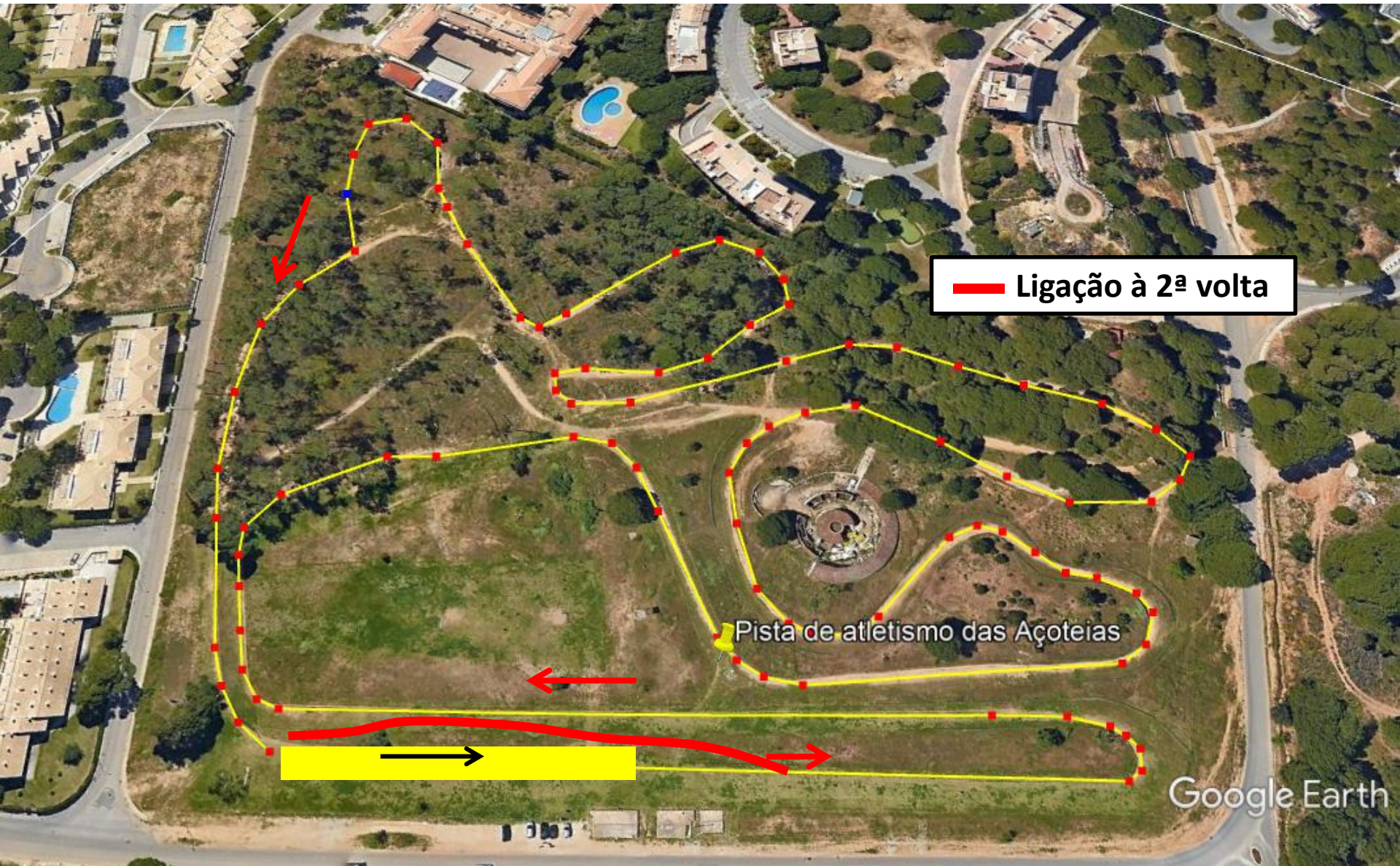
- Partida
- Meta
- Secretariado
- Área de Transição
- 1ª Corrida
- 2ª Corrida
- Ligação à 2ª volta

Grades de vedação

Pista de atletismo das Açoteias

Google Earth

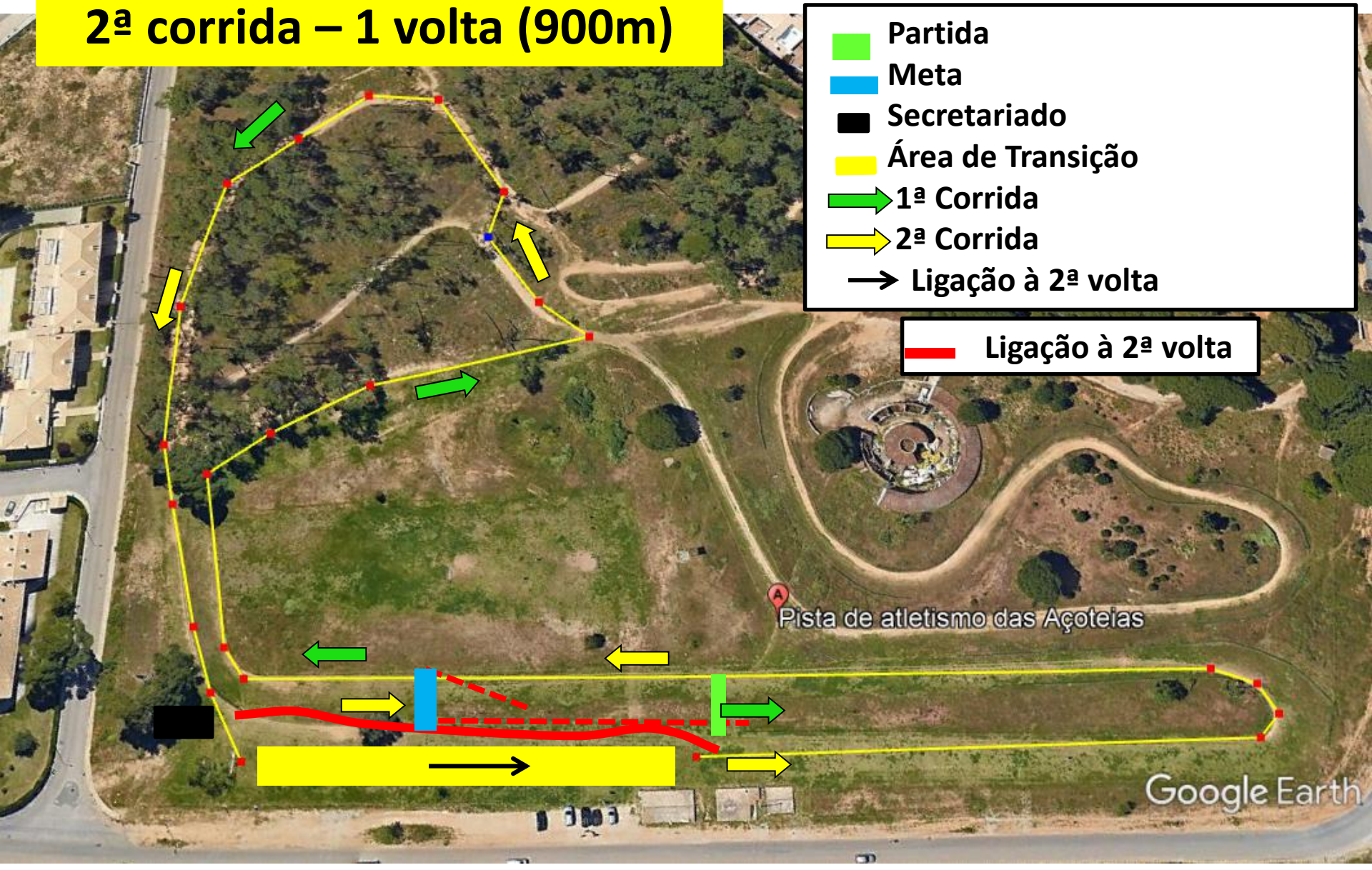
Juvenis BTT - 2 voltas (4000m)



Cadetes

1ª corrida - 2 voltas (1800m)

2ª corrida – 1 volta (900m)



- Partida
- Meta
- Secretariado
- Área de Transição
- 1ª Corrida
- 2ª Corrida
- Ligação à 2ª volta

Ligação à 2ª volta

Pista de atletismo das Açoteias

Google Earth

Cadetes BTT - 3 voltas (6100m)

