





IX Duatlo de Torres Vedras

Campeonato Nacional Individual

Banhos
e wc

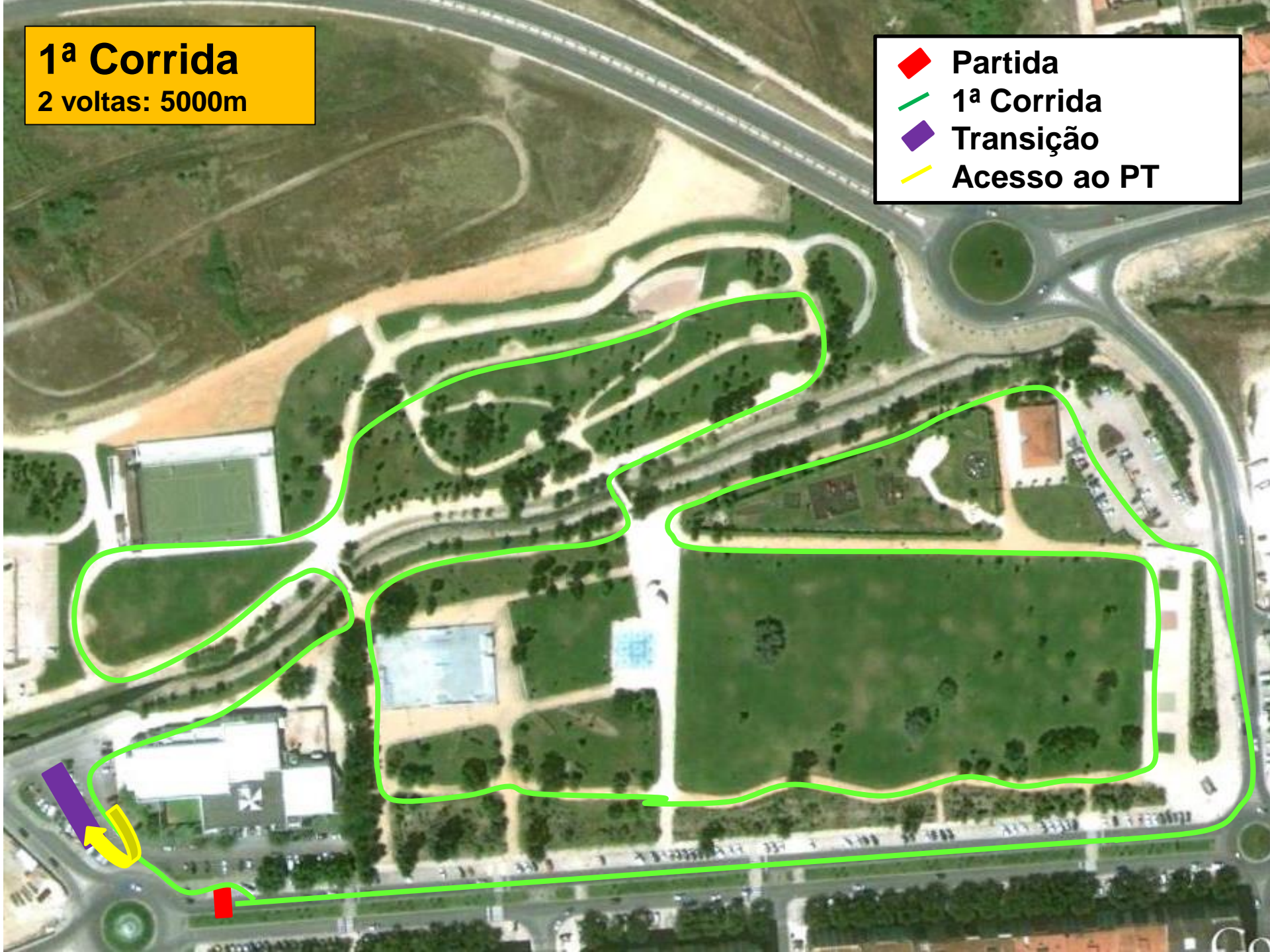
-  Partida
-  Meta
-  Secretariado
-  Parque de Transição



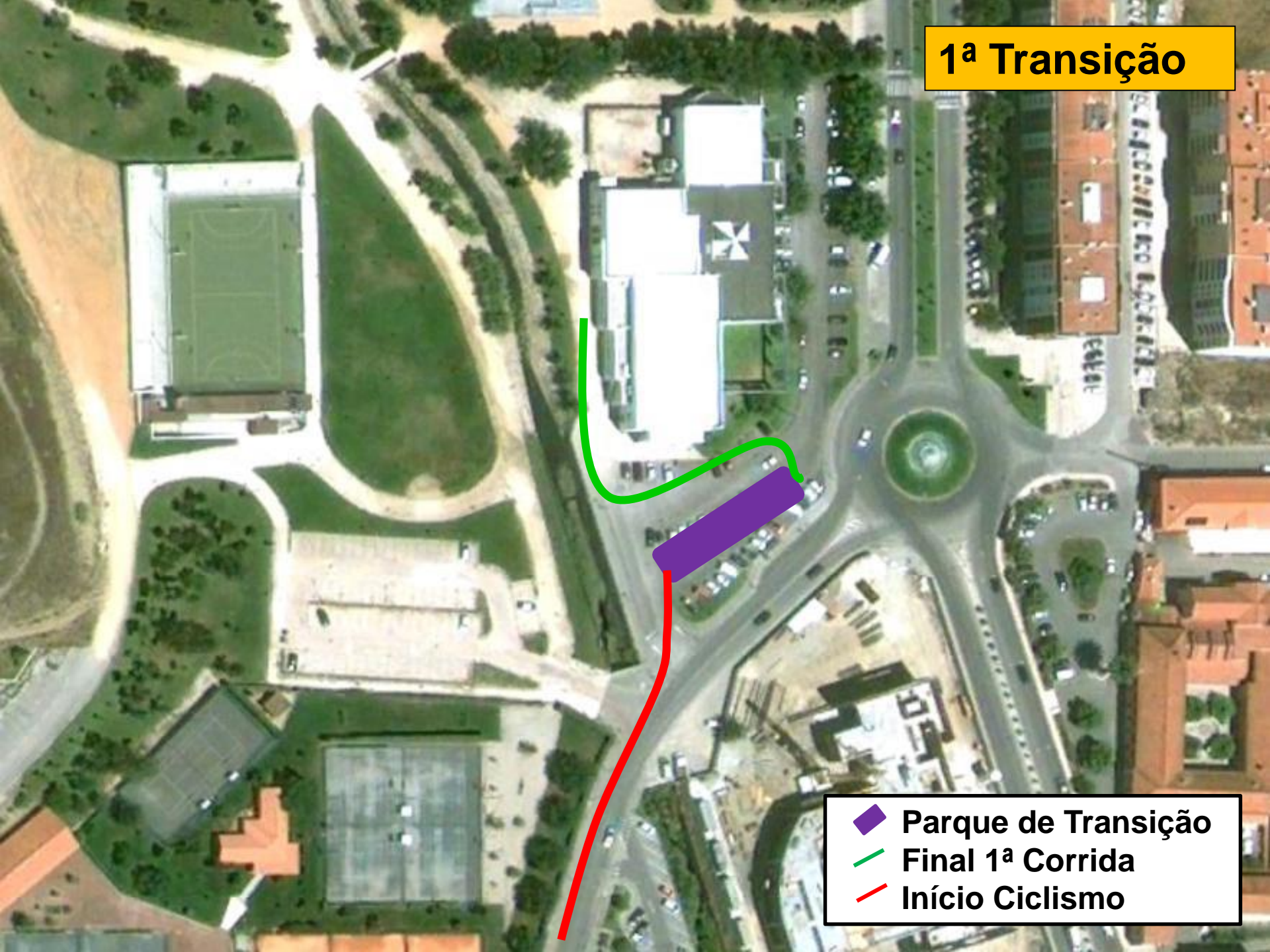
1ª Corrida

2 voltas: 5000m

- Partida
- 1ª Corrida
- Transição
- Acesso ao PT



1ª Transição



- ◆ Parque de Transição
- Final 1ª Corrida
- Início Ciclismo

Ciclismo

3 voltas: 19000m (6350m por volta)

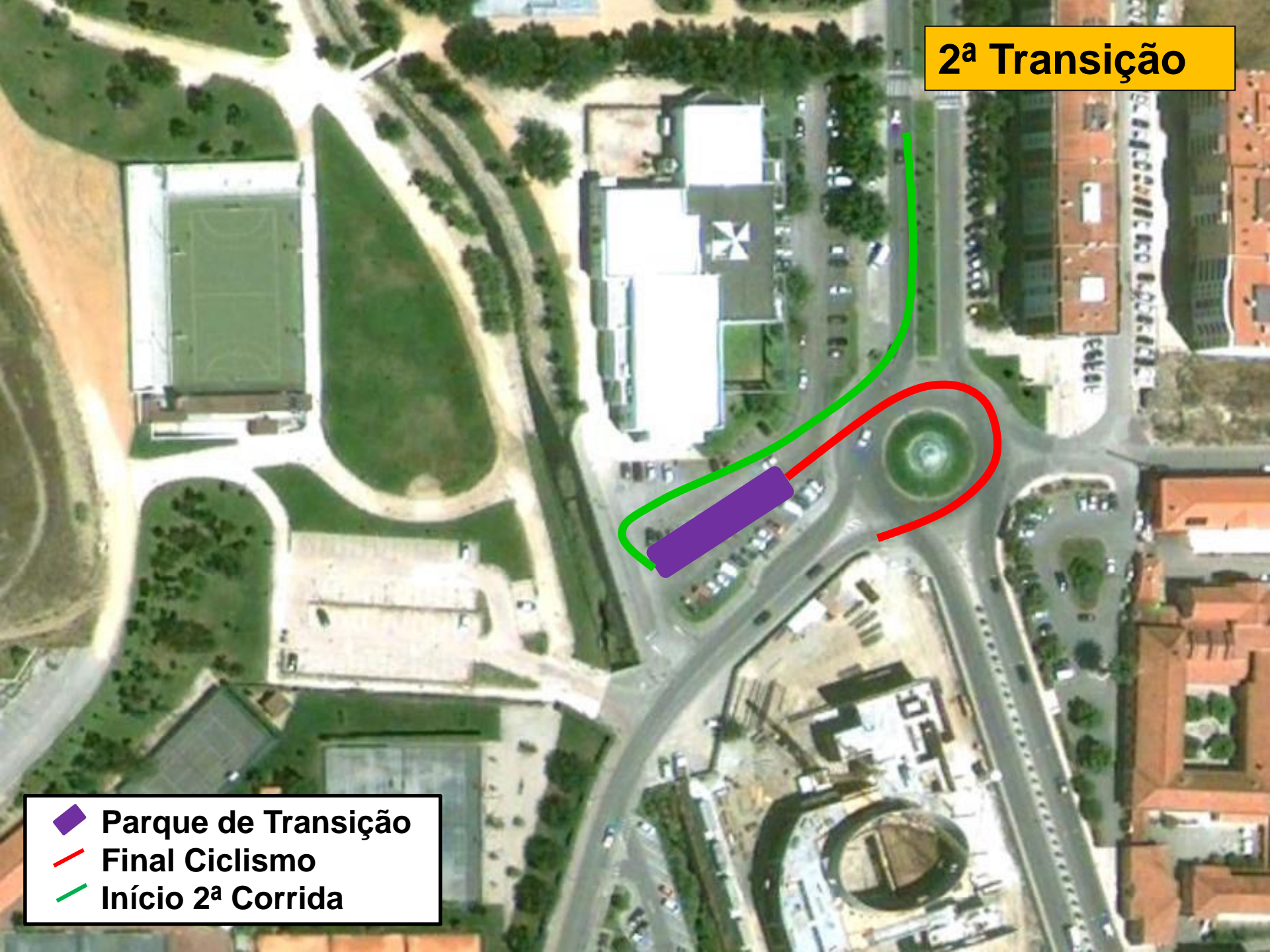


◆ Transição

— Percurso

2ª Transição

-  Parque de Transição
-  Final Ciclismo
-  Início 2ª Corrida



2ª Corrida
1 volta: 2500m

- ◆ Meta
- ◆ Transição
- Percurso
- Saída do PT
- Reta da meta

