

Triatlo Longo de Caminha

Campeonato Nacional de Clubes

- 
- ◆ Meta
 - ◆ Secretariado
 - ◆ Parque de Transição

Natação

Em linha (1900m)



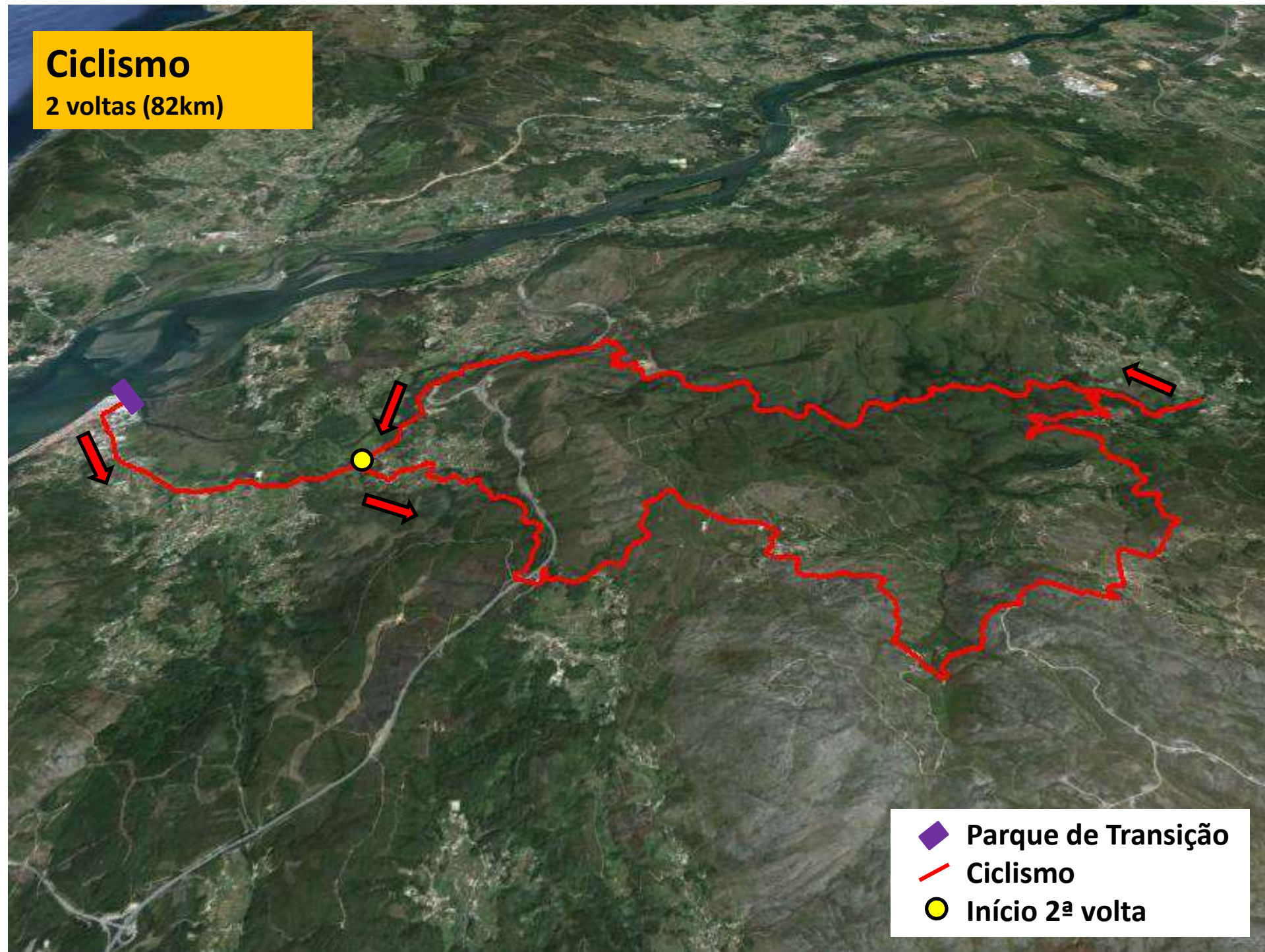
1ª Transição



- ◆ Parque de Transição
- Final Natação
- Início Ciclismo

Ciclismo

2 voltas (82km)



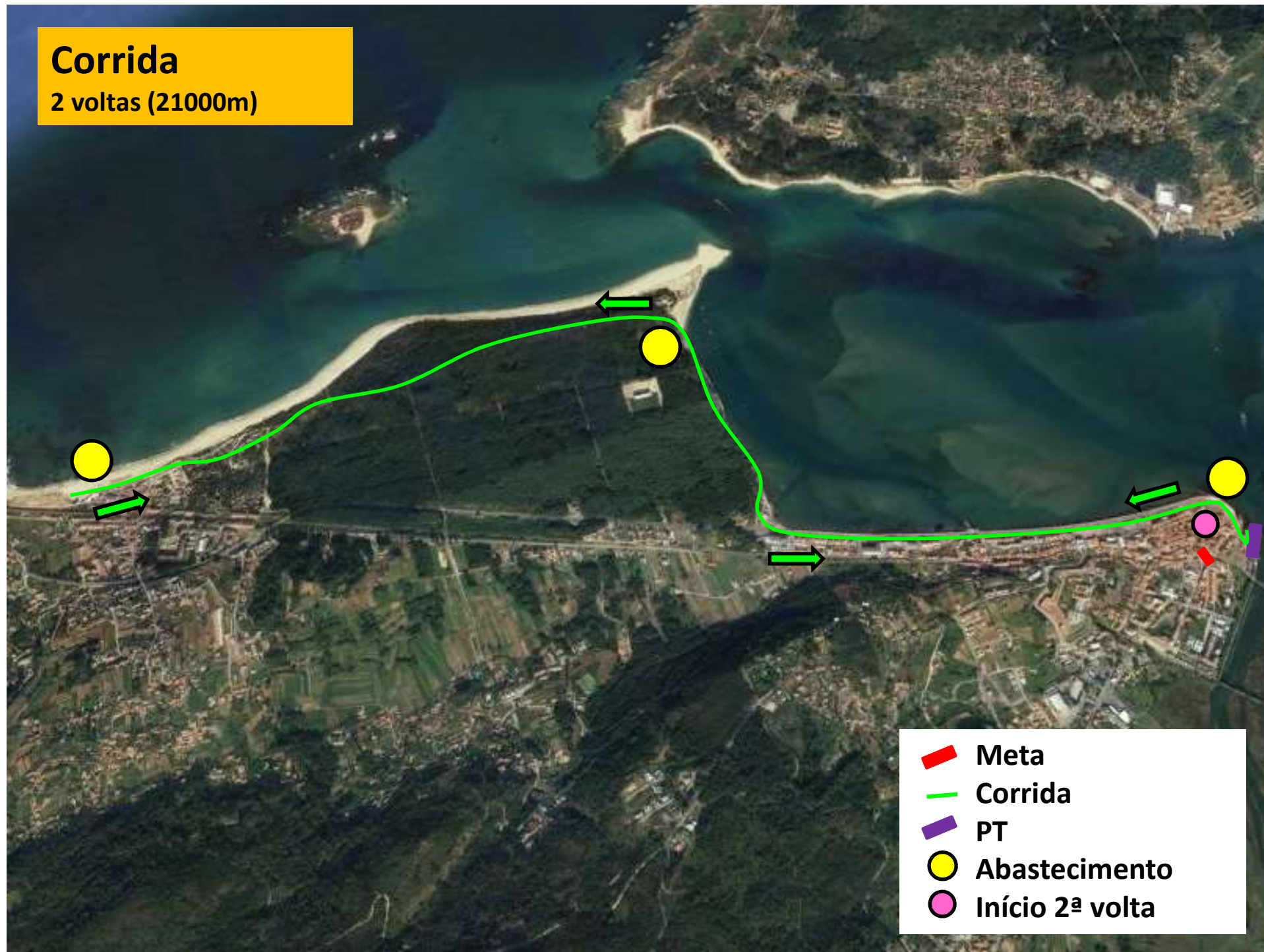
2ª Transição



- ◆ Parque de Transição
- Final Ciclismo
- Início Corrida

Corrida

2 voltas (21000m)



Meta

- Parque de Transição
- Meta
- Final Corrida



Altimetria

Ciclismo

