



# TRIATLO DE V. R. DE SANTO ANTÓNIO

## Campeonato Nacional Jovem

### PERCURSOS

12 de Março de 2017

# TRIATLO DE V. R. DE SANTO ANTÔNIO

Campeonato Nacional Jovem - BENJAMINS

DISTÂNCIAS:



400 m

1x



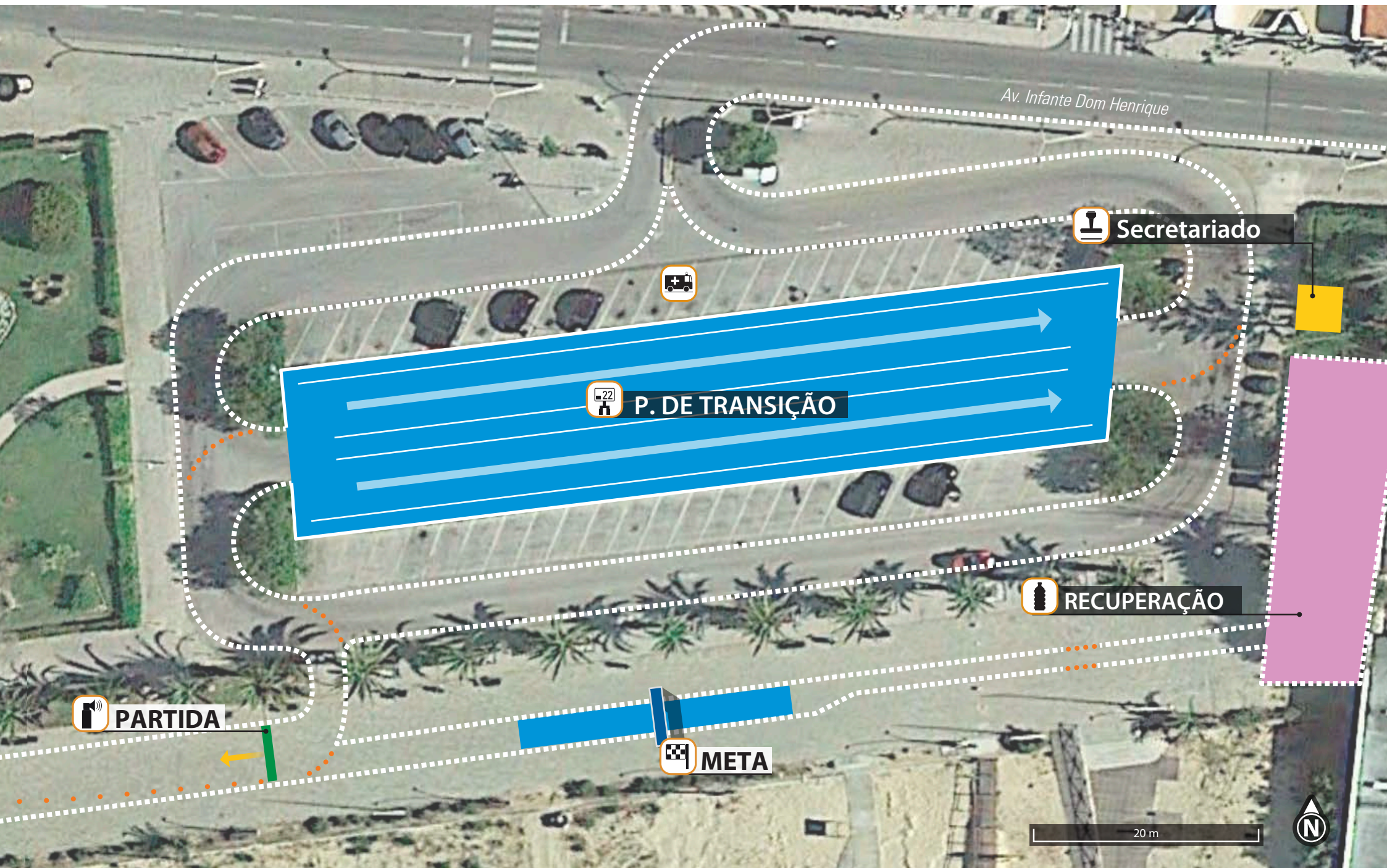
1000 m

1x




200 m

1x



Av. Infante Dom Henrique

 Secretariado



 P. DE TRANSIÇÃO

 RECUPERAÇÃO

 PARTIDA

 META

20 m



# TRIATLO DE V. R. DE SANTO ANTÔNIO

## Campeonato Nacional Jovem - BENJAMINS

DISTÂNCIAS:




MONTE GORDO

  
**1ª. CORRIDA**  
400 m  
1 volta

 **PARTIDA**

 **PT**

 **META**

 **RECUPERAÇÃO**

**Retorno**  
1ª. Corrida

60 m



# TRIATLO DE V. R. DE SANTO ANTÔNIO

## Campeonato Nacional Jovem - BENJAMINS

DISTÂNCIAS:



1ª. Corrida



Ciclismo



1000 m

**CICLISMO**  
1000 m  
1 volta

**Linha de Monta**

*Av. Infante Dom Henrique*



**P. DE TRANSIÇÃO**



**RECUPERAÇÃO**



**META**

20 m



# TRIATLO DE V. R. DE SANTO ANTÔNIO

## Campeonato Nacional Jovem - BENJAMINS

DISTÂNCIAS:



MONTE GORDO

CICLISMO  
1000 m  
1 volta

Estrada da Mata

Rotunda  
Dunamar

Retorno  
Ciclismo

META

P. DE TRANSIÇÃO

100 m



# TRIATLO DE V. R. DE SANTO ANTÔNIO

## Campeonato Nacional Jovem - BENJAMINS

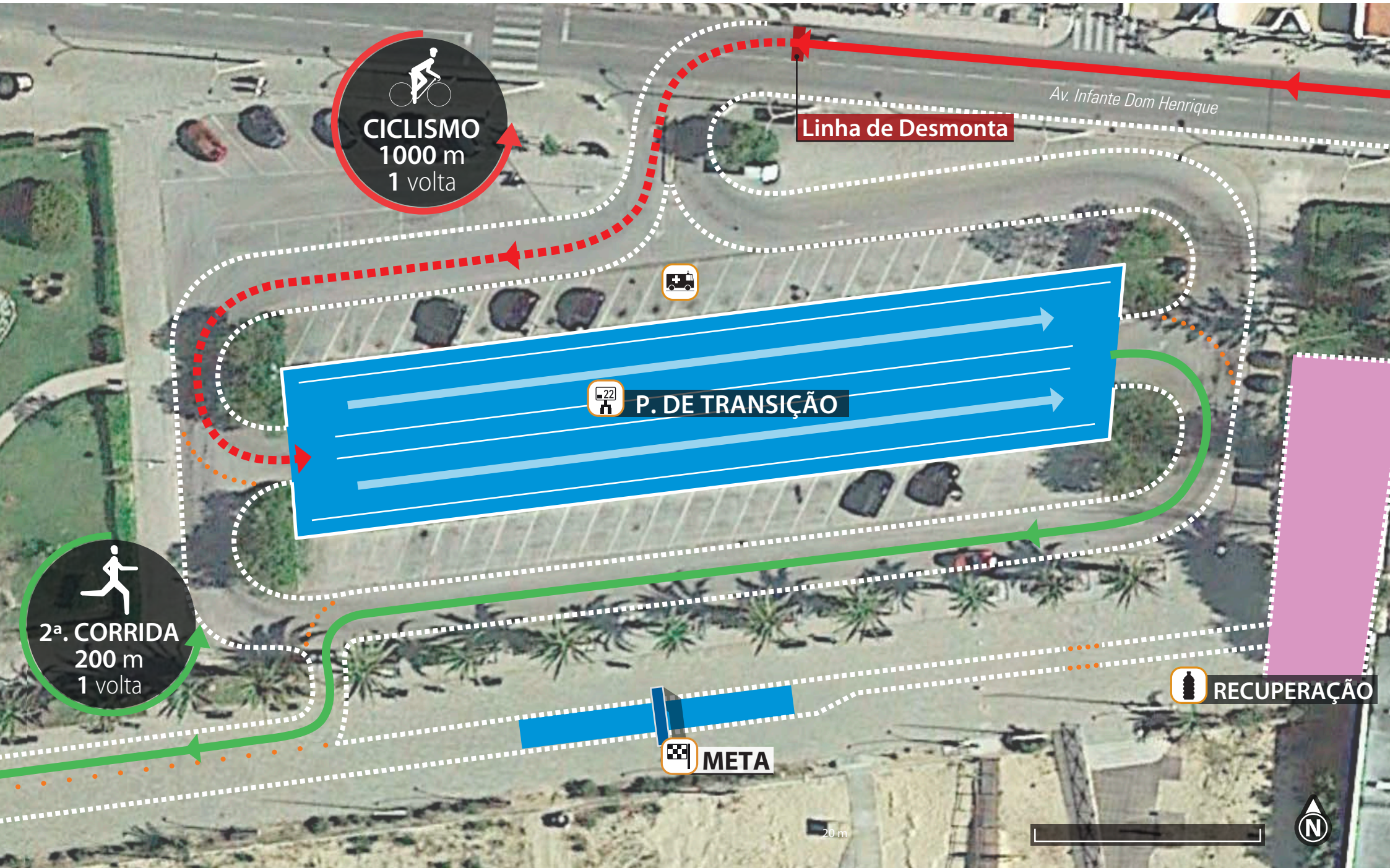
DISTÂNCIAS:



2ª. Corrida




200 m



  
**CICLISMO**  
1000 m  
1 volta

**Linha de Desmonta**

*Av. Infante Dom Henrique*

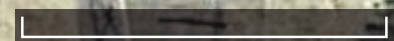
  
**P. DE TRANSIÇÃO**

  
**2ª. CORRIDA**  
200 m  
1 volta

 **META**

 **RECUPERAÇÃO**

20 m



# TRIATLO DE V. R. DE SANTO ANTÔNIO

## Campeonato Nacional Jovem - BENJAMINS

DISTÂNCIAS:



MONTE GORDO

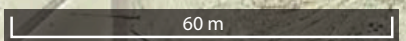
  
**2ª. CORRIDA**  
200 m  
1 volta

 **PT**

 **RECUPERAÇÃO**

 **META**

**Retorno**  
**2ª. Corrida**



# TRIATLO DE V. R. DE SANTO ANTÔNIO

## Campeonato Nacional Jovem - INFANTIS

DISTÂNCIAS:



800 m

1x



2000 m

1x



400 m

1x



Av. Infante Dom Henrique

Secretariado



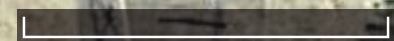
P. DE TRANSIÇÃO

RECUPERAÇÃO

PARTIDA

META

20 m





# TRIATLO DE V. R. DE SANTO ANTÔNIO


## Campeonato Nacional Jovem - INFANTIS

DISTÂNCIAS:

 1ª. Corrida  1x 800 m



  
**1ª. CORRIDA**  
800 m  
1 volta

 **RECUPERAÇÃO**

 **PT**

 **PARTIDA**

 **META**

**Retorno**  
**1ª. Corrida**

90 m



# TRIATLO DE V. R. DE SANTO ANTÔNIO

## Campeonato Nacional Jovem - INFANTIS

DISTÂNCIAS:



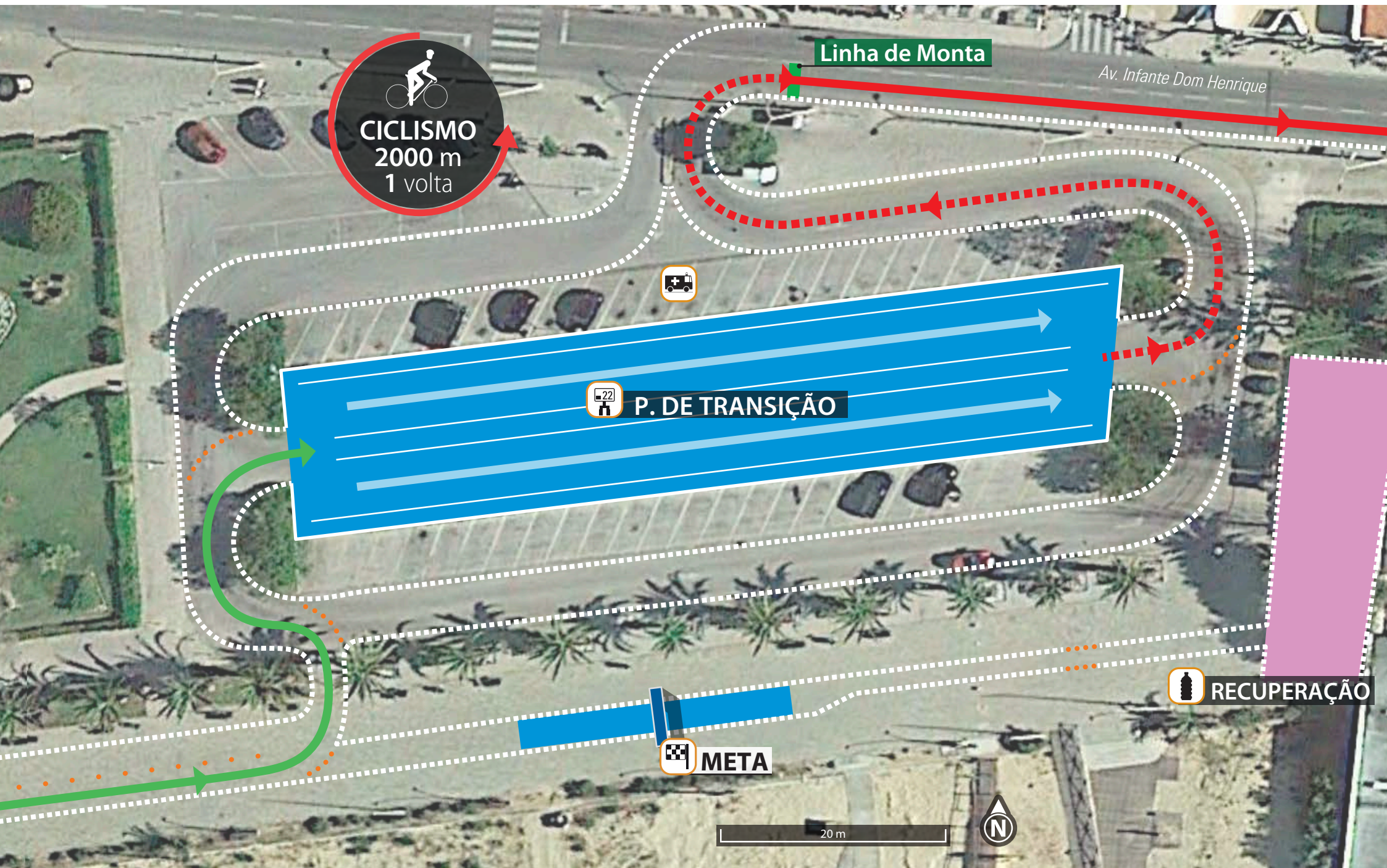
1ª. Corrida



Ciclismo



2000 m




  
**CICLISMO**  
2000 m  
1 volta

**Linha de Monta**

*Av. Infante Dom Henrique*

 **P. DE TRANSIÇÃO**

 **META**

 **RECUPERAÇÃO**

20 m



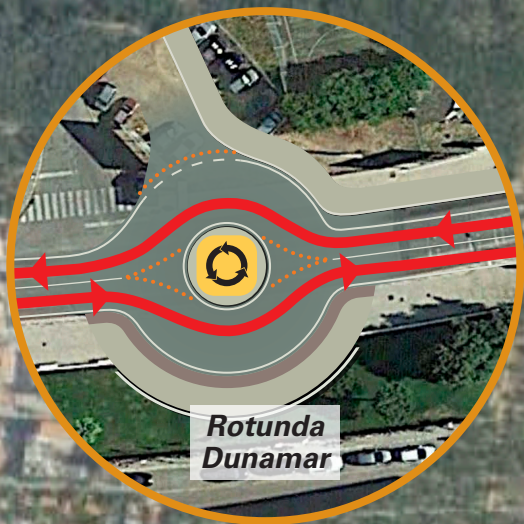
# TRIATLO DE V. R. DE SANTO ANTÔNIO

## Campeonato Nacional Jovem - INFANTIS

DISTÂNCIAS:



MONTE GORDO



Estrada da Mata

Retorno  
Ciclismo



MONTE GORDO

META

P. DE TRANSIÇÃO

600 m



# TRIATLO DE V. R. DE SANTO ANTÔNIO

## Campeonato Nacional Jovem - INFANTIS

DISTÂNCIAS:



400 m



**CICLISMO**  
1000 m  
1 volta



**2ª. CORRIDA**  
400 m  
1 volta

**Linha de Desmonta**

**P. DE TRANSIÇÃO**

**RECUPERAÇÃO**

**META**

20 m



# TRIATLO DE V. R. DE SANTO ANTÔNIO


## Campeonato Nacional Jovem - INFANTIS

DISTÂNCIAS:



MONTE GORDO

  
**2ª. CORRIDA**  
400 m  
1 volta

 **RECUPERAÇÃO**

 **PT**

 **META**

**Retorno**  
2ª. Corrida

90 m



# TRIATLO DE V. R. DE SANTO ANTÔNIO

## Campeonato Nacional Jovem - INICIADOS

DISTÂNCIAS:



1000 m

1x



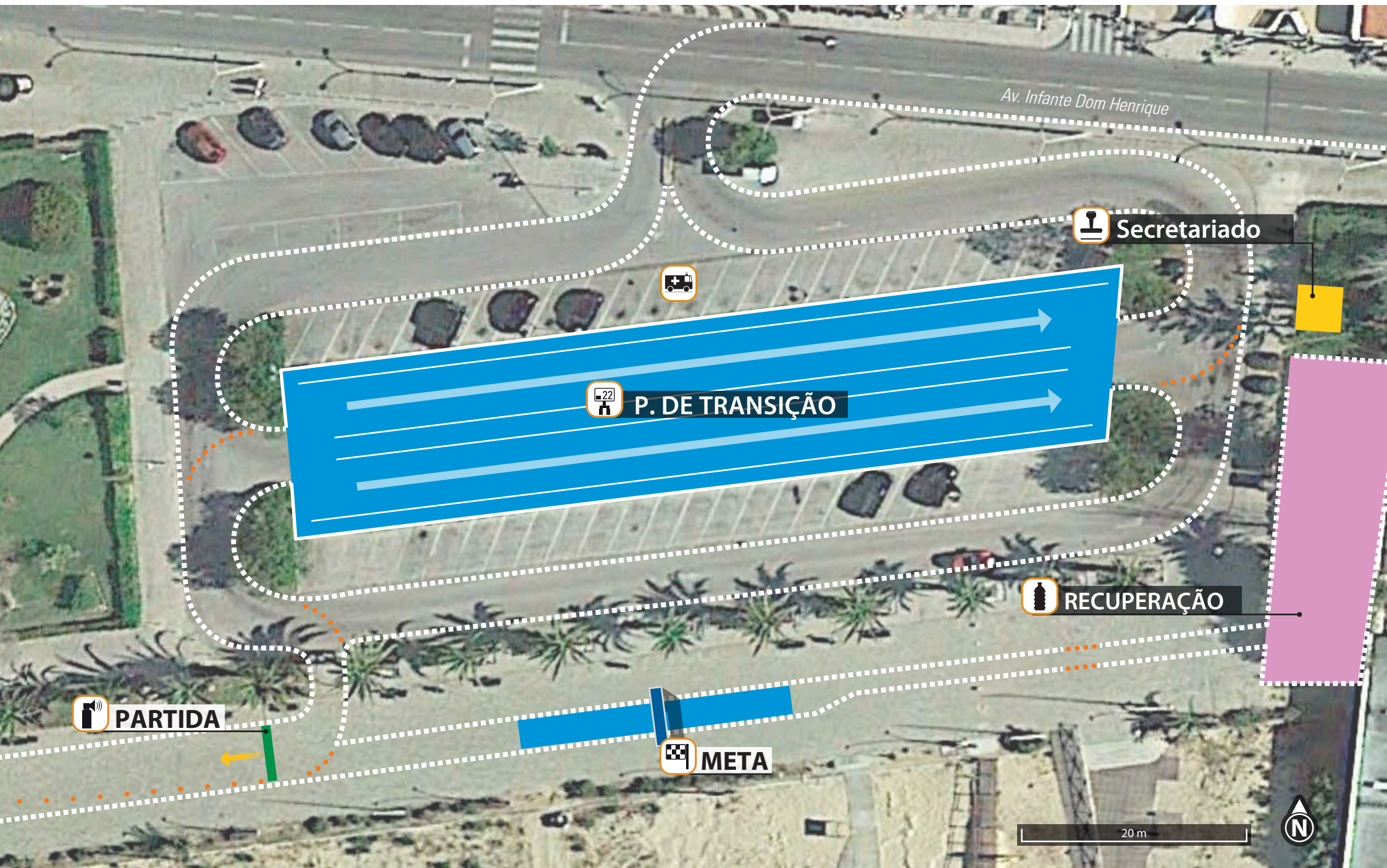
4000 m

1x



500 m

1x



Secretariado

P. DE TRANSIÇÃO

RECUPERAÇÃO

PARTIDA

META

20 m



# TRIATLO DE V. R. DE SANTO ANTÔNIO

## Campeonato Nacional Jovem - INICIADOS


DISTÂNCIAS:

 1ª. Corrida  1000 m



MONTE GORDO

  
1ª. CORRIDA  
1000 m  
1 volta

 RECUPERAÇÃO

 PT

 PARTIDA

 META

Retorno  
1ª. Corrida

90 m



# TRIATLO DE V. R. DE SANTO ANTÔNIO

## Campeonato Nacional Jovem - INICIADOS

DISTÂNCIAS:



1ª. Corrida



Ciclismo



4000 m

**CICLISMO**  
4000 m  
1 volta

**Linha de Monta**

*Av. Infante Dom Henrique*



**P. DE TRANSIÇÃO**



**RECUPERAÇÃO**



**META**

20 m

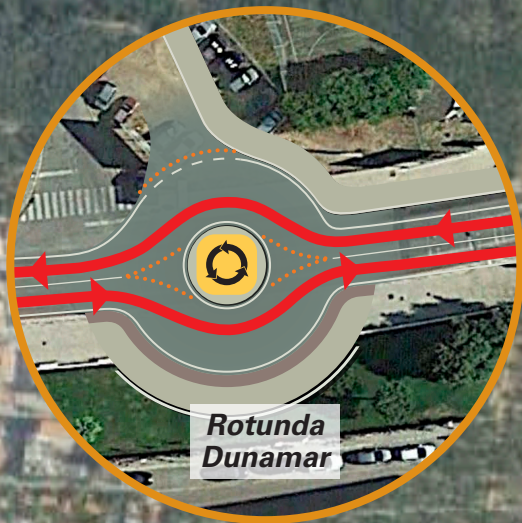




# TRIATLO DE V. R. DE SANTO ANTÔNIO

## Campeonato Nacional Jovem - INICIADOS

DISTÂNCIAS:

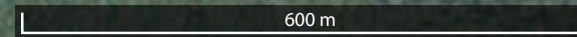
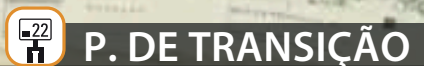


Estrada da Mata

Estrada da Mata

Retorno  
do ciclismo

MONTE GORDO



# TRIATLO DE V. R. DE SANTO ANTÔNIO

## Campeonato Nacional Jovem - INICIADOS

DISTÂNCIAS:



2ª. Corrida



500 m



**CICLISMO**  
4000 m  
1 volta



**2ª. CORRIDA**  
500 m  
1 volta

**Linha de Desmonta**

**P. DE TRANSIÇÃO**

**RECUPERAÇÃO**

**META**



90 m



# TRIATLO DE V. R. DE SANTO ANTÔNIO

## Campeonato Nacional Jovem - INICIADOS

DISTÂNCIAS:


 2ª. Corrida 



MONTE GORDO

  
**2ª. CORRIDA**  
500 m  
1 volta

**Retorno**  
2ª. Corrida

 **RECUPERAÇÃO**

 **PT**

 **META**

90 m



# TRIATLO DE V. R. DE SANTO ANTÔNIO

## Campeonato Nacional Jovem - JUVENIS

DISTÂNCIAS:


1ª. Corrida  2000 m 

Ciclismo  8 000 m 


2ª. Corrida  1000 m 



Av. Infante Dom Henrique

 Secretariado

 P. DE TRANSIÇÃO

 RECUPERAÇÃO

 PARTIDA

 META

20 m



# TRIATLO DE V. R. DE SANTO ANTÔNIO

## Campeonato Nacional Jovem - JUVENIS

DISTÂNCIAS:

1ª. Corrida  2000 m 



MONTE GORDO

 ABASTECIMENTO

 PT

 META

  
1ª. CORRIDA  
2000 m  
1 volta

Área Ampliada

Retorno  
1ª. Corrida

100 m



# TRIATLO DE V. R. DE SANTO ANTÔNIO

## Campeonato Nacional Jovem - JUVENIS

DISTÂNCIAS:



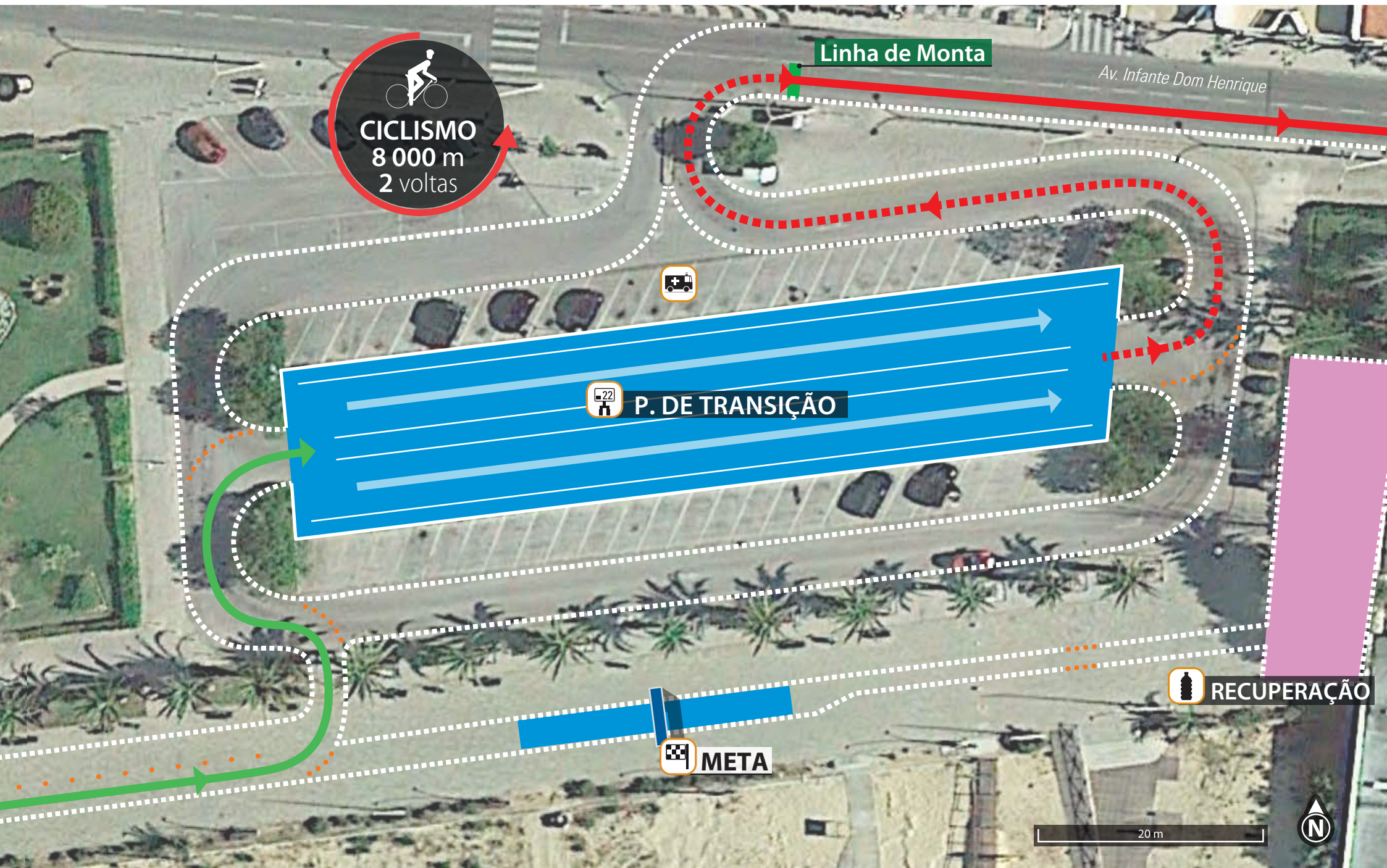
1ª. Corrida



Ciclismo



8 000 m




  
**CICLISMO**  
8 000 m  
2 voltas

Linha de Monta

Av. Infante Dom Henrique

 P. DE TRANSIÇÃO

 RECUPERAÇÃO

 META

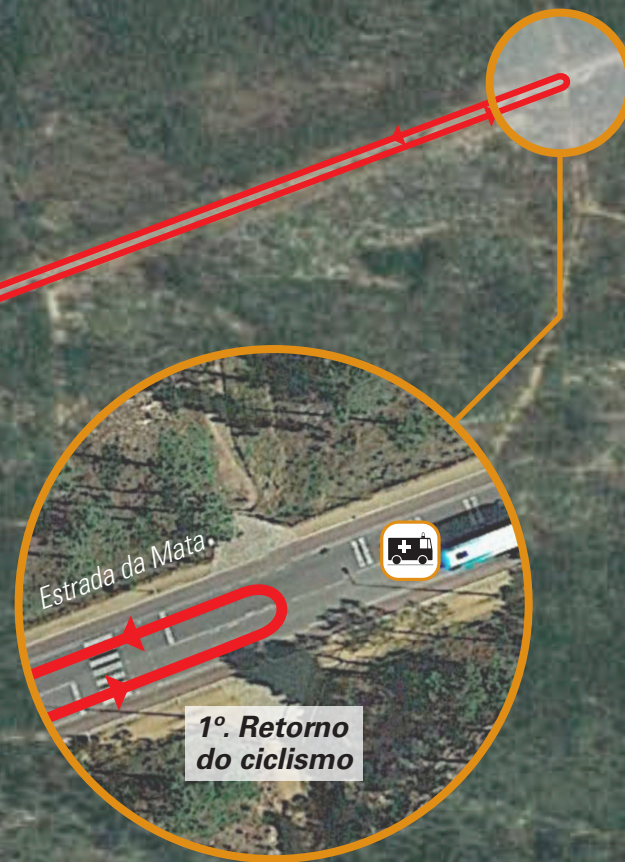
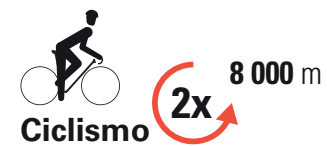
20 m



# TRIATLO DE V. R. DE SANTO ANTÔNIO

## Campeonato Nacional Jovem - JUVENIS

DISTÂNCIAS:



Estrada da Mata

MONTE GORDO



# TRIATLO DE V. R. DE SANTO ANTÔNIO

## Campeonato Nacional Jovem - JUVENIS

DISTÂNCIAS:



2ª. Corrida




1000 m




  
**CICLISMO**  
8 000 m  
2 voltas

**Linha de Desmonta**

*Av. Infante Dom Henrique*

 **P. DE TRANSIÇÃO**

  
**2ª. CORRIDA**  
1000 m  
1 volta

 **RECUPERAÇÃO**

 **META**

20 m





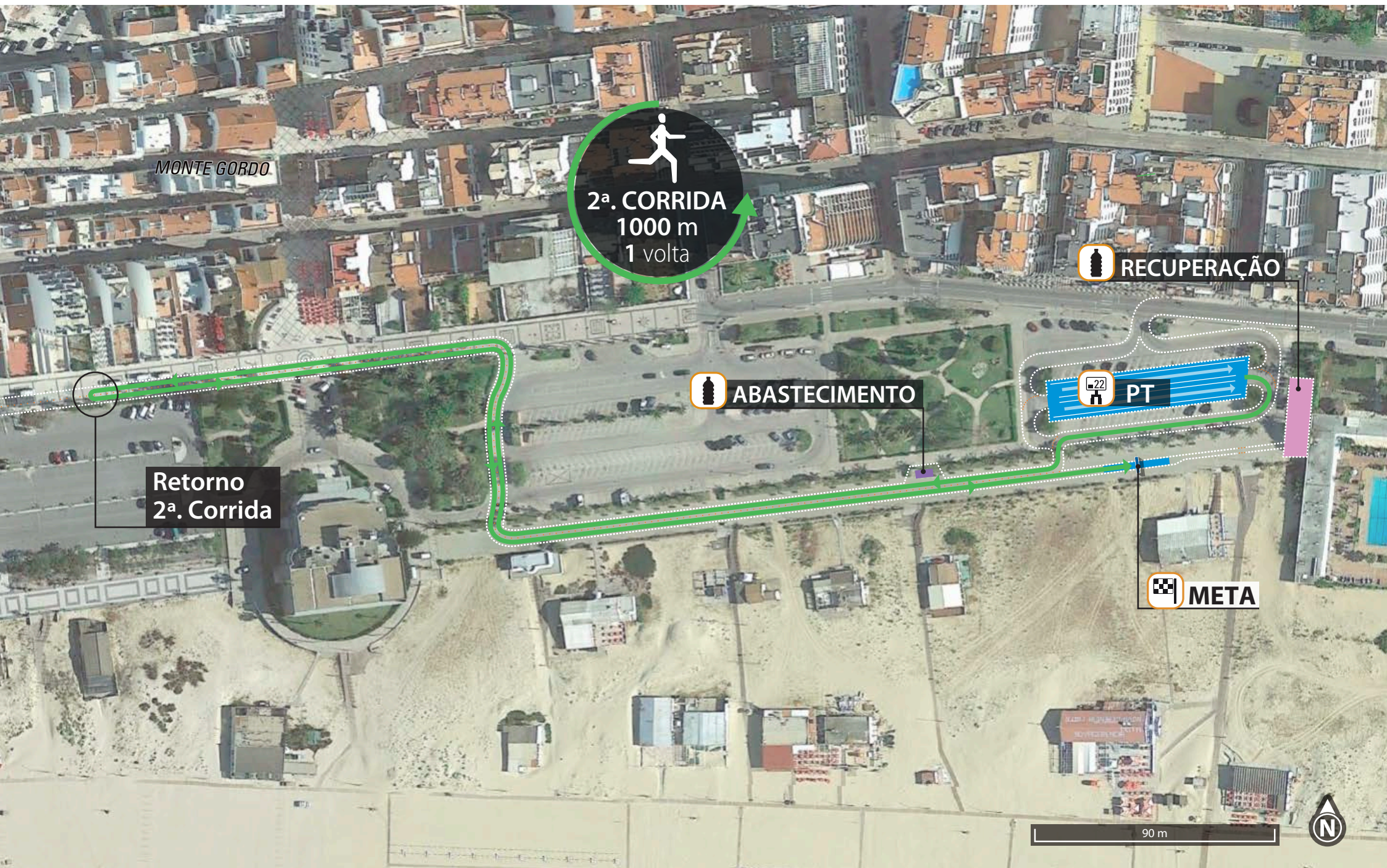
# TRIATLO DE V. R. DE SANTO ANTÔNIO

## Campeonato Nacional Jovem - JUVENIS

DISTÂNCIAS:




2ª. Corrida



MONTE GORDO

  
**2ª. CORRIDA**  
1000 m  
1 volta

 **RECUPERAÇÃO**

 **ABASTECIMENTO**

 **PT**

**Retorno**  
2ª. Corrida

 **META**

90 m

