



TRIATLO DE V. R. DE SANTO ANTÔNIO

Prova Aberta - Duatlo

PERCURSOS

11 de Março de 2017

TRIATLO DE V. R. DE SANTO ANTÔNIO

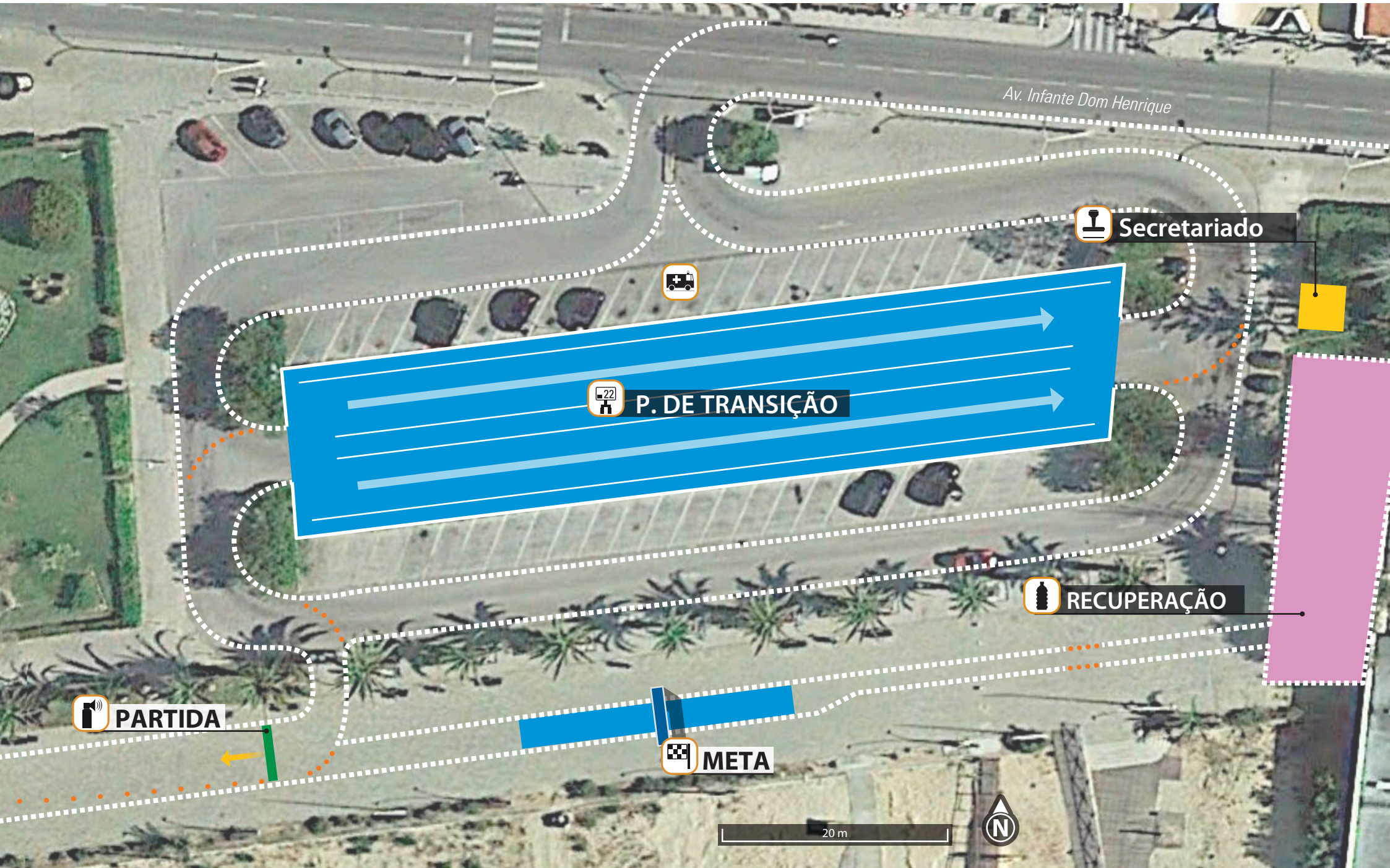
Prova Aberta - Duatlo

DISTÂNCIAS:

1ª. Corrida  2000 m 

Ciclismo  8 000 m 

2ª. Corrida  1000 m 



TRIATLO DE V. R. DE SANTO ANTÔNIO

Prova Aberta - Duatlo

DISTÂNCIAS:



1ª. Corrida

MONTE GORDO



ABASTECIMENTO



PT



META

1ª. CORRIDA
2000 m
1 volta

Área Ampliada

Retorno
de Corrida

100 m



TRIATLO DE V. R. DE SANTO ANTÔNIO

Prova Aberta - Duatlo

DISTÂNCIAS:



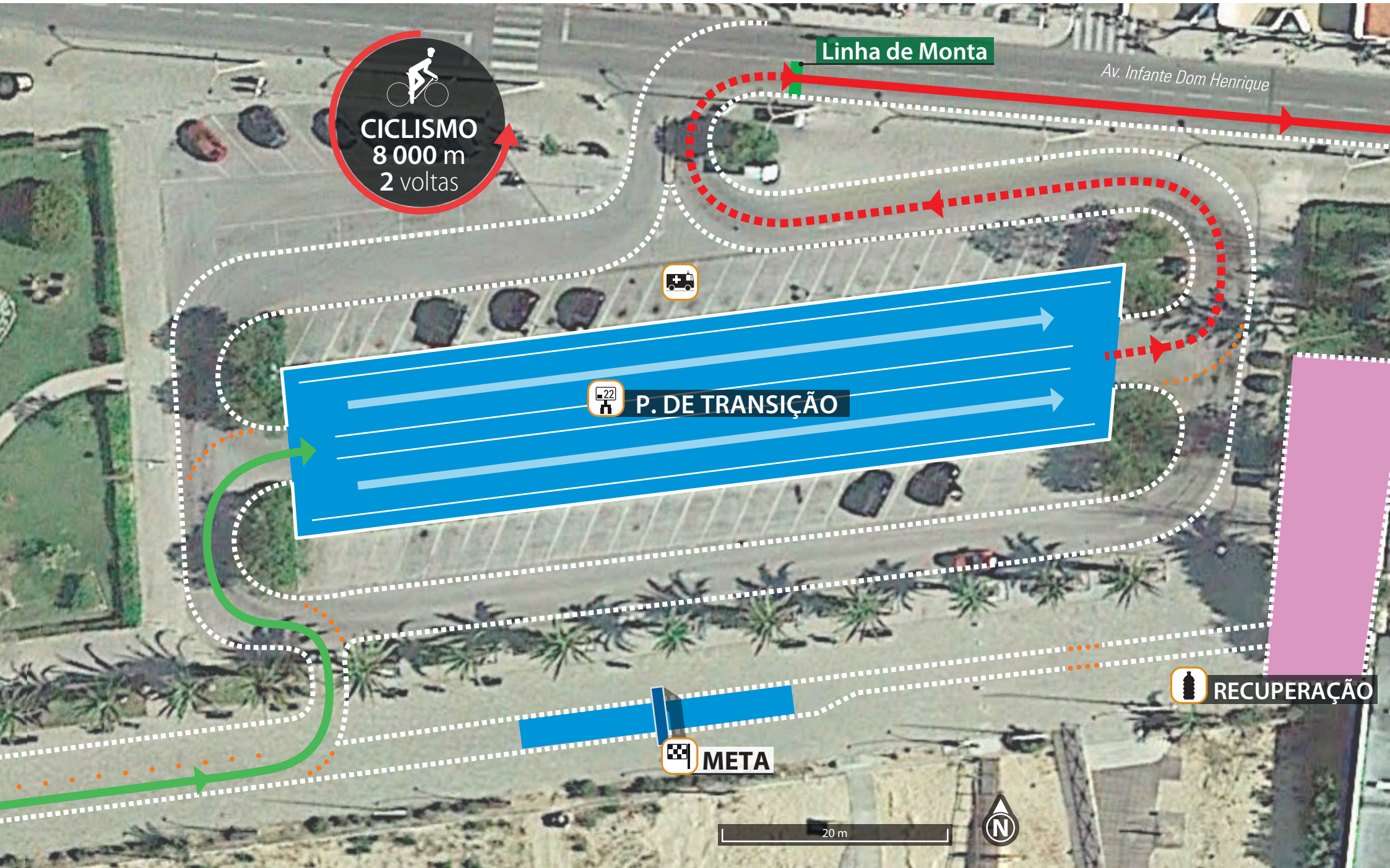
1ª. Corrida



Ciclismo



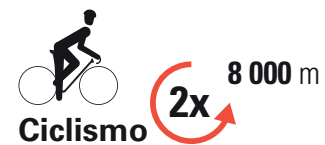
8 000 m



TRIATLO DE V. R. DE SANTO ANTÔNIO

Prova Aberta - Duatlo

DISTÂNCIAS:



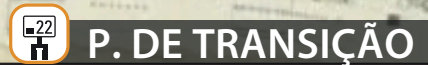
CICLISMO
8 000 m
2 voltas

Rotunda Dunamar

Estrada da Mata

1º. Retorno do ciclismo

MONTE GORDO



TRIATLO DE V. R. DE SANTO ANTÔNIO

Prova Aberta - Duatlo

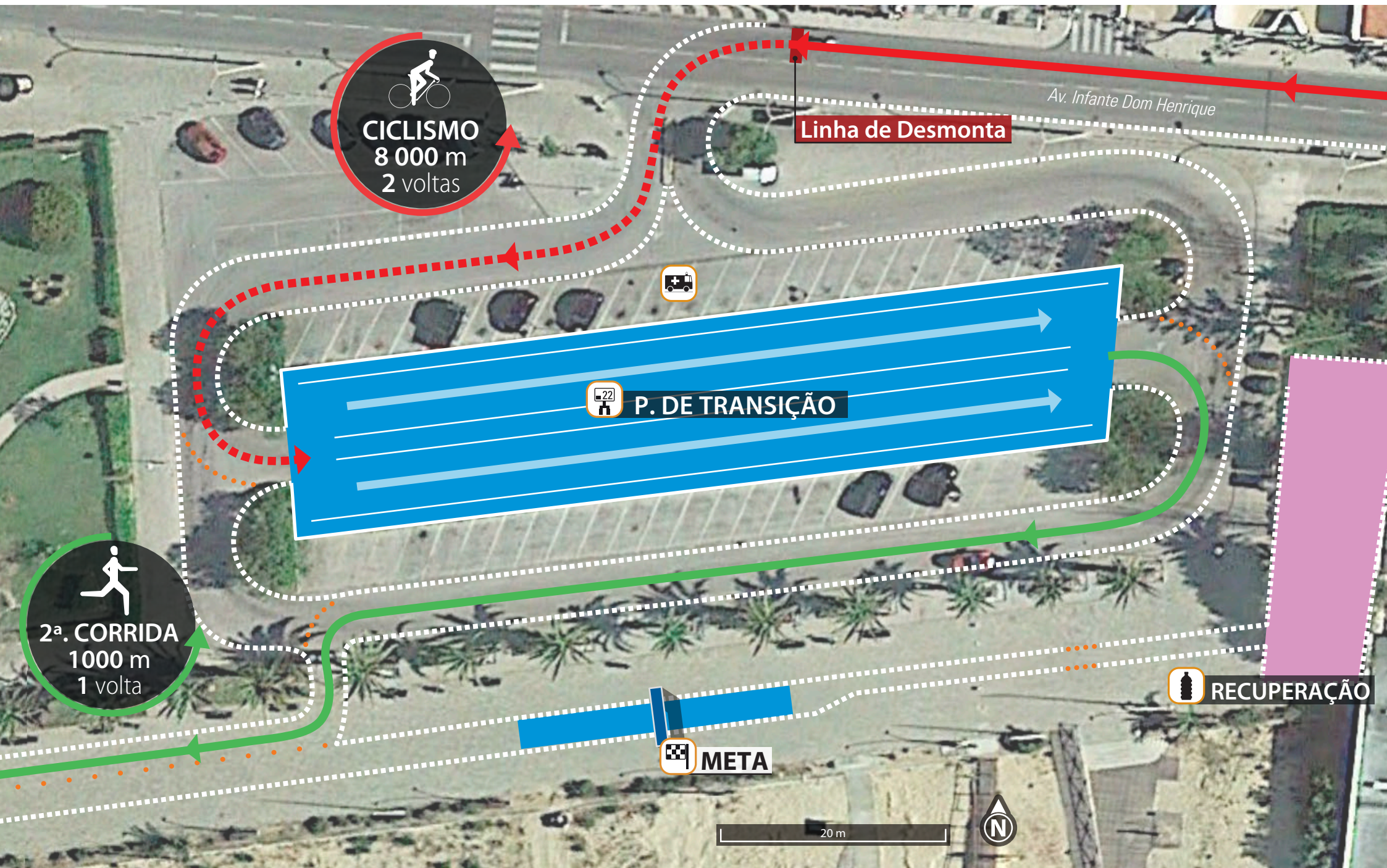
DISTÂNCIAS:



2ª. Corrida




1000 m





CICLISMO
8 000 m
2 voltas

Linha de Desmonta

Av. Infante Dom Henrique

 **P. DE TRANSIÇÃO**


2ª. CORRIDA
1000 m
1 volta

 **RECUPERAÇÃO**

 **META**

20 m



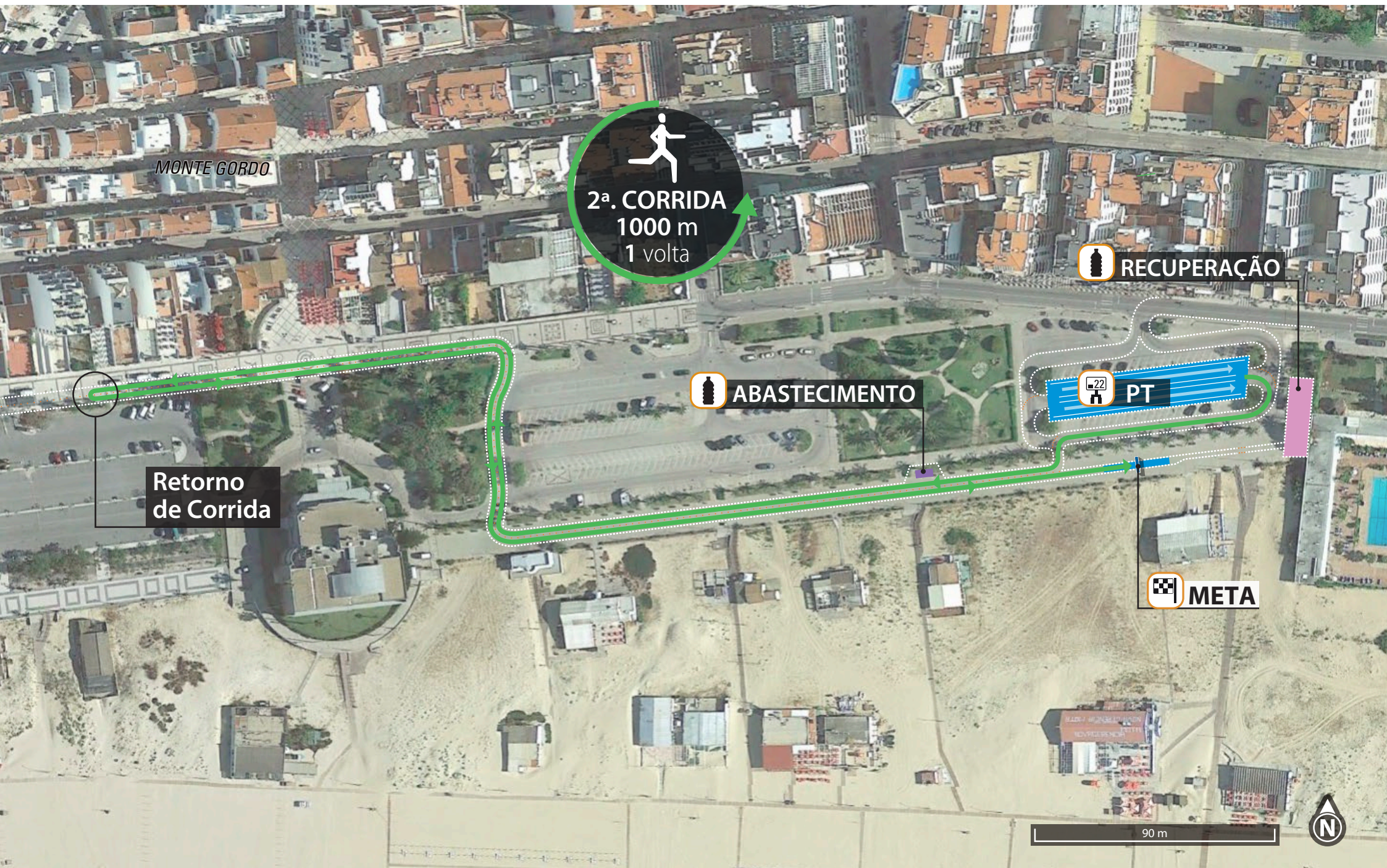
TRIATLO DE V. R. DE SANTO ANTÔNIO

Prova Aberta - Duatlo

DISTÂNCIAS:



2ª. Corrida



MONTE GORDO


2ª. CORRIDA
1000 m
1 volta

 **RECUPERAÇÃO**

 **ABASTECIMENTO**

 **PT**

**Retorno
de Corrida**

 **META**

90 m

