



III DUATLO DO BARREIRO

Prova Aberta

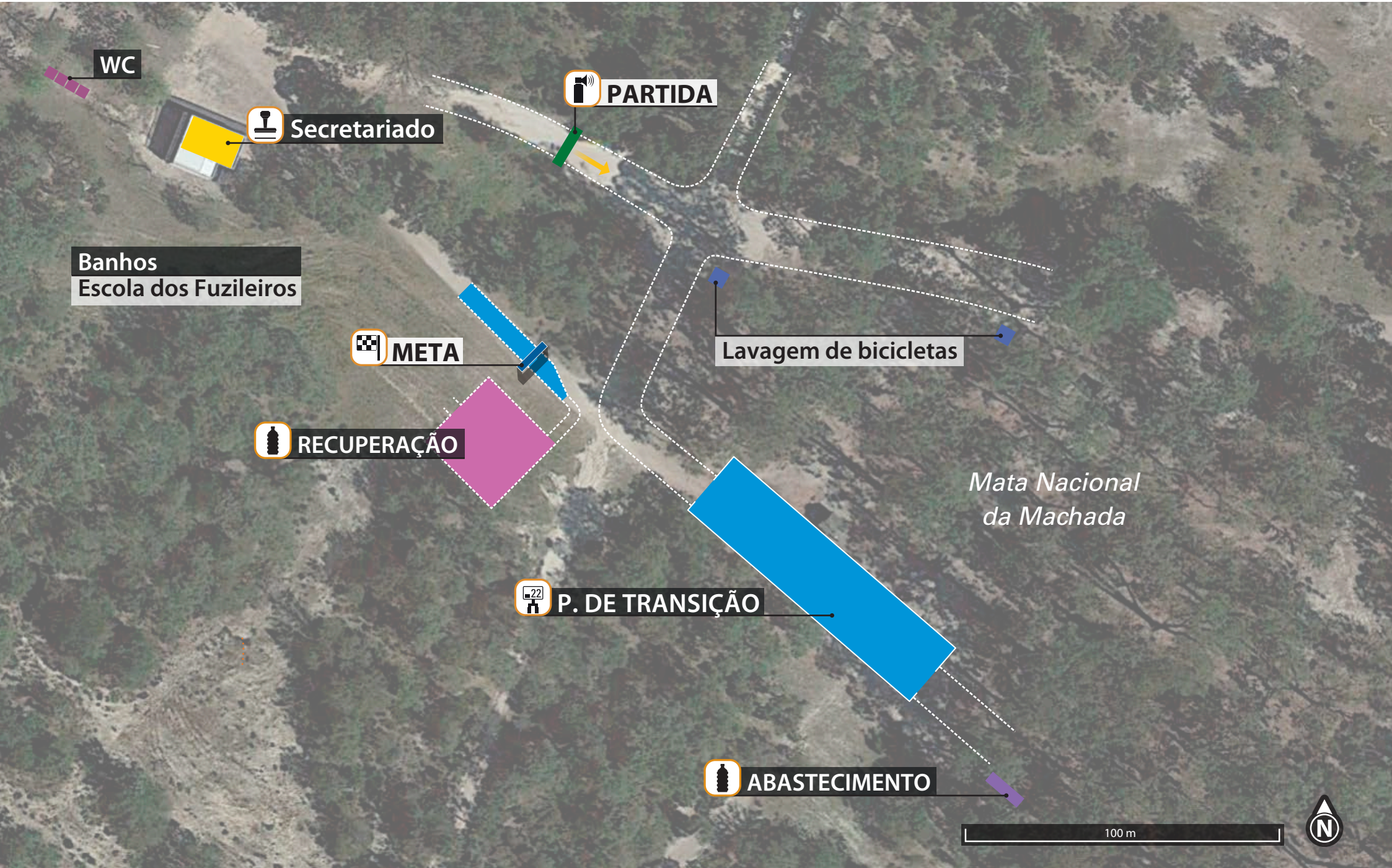
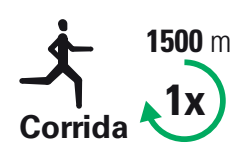
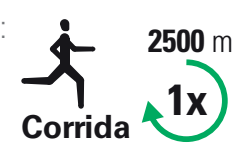
PERCURSOS

25 de Fevereiro de 2017

III DUATLO DO BARREIRO

Prova Aberta

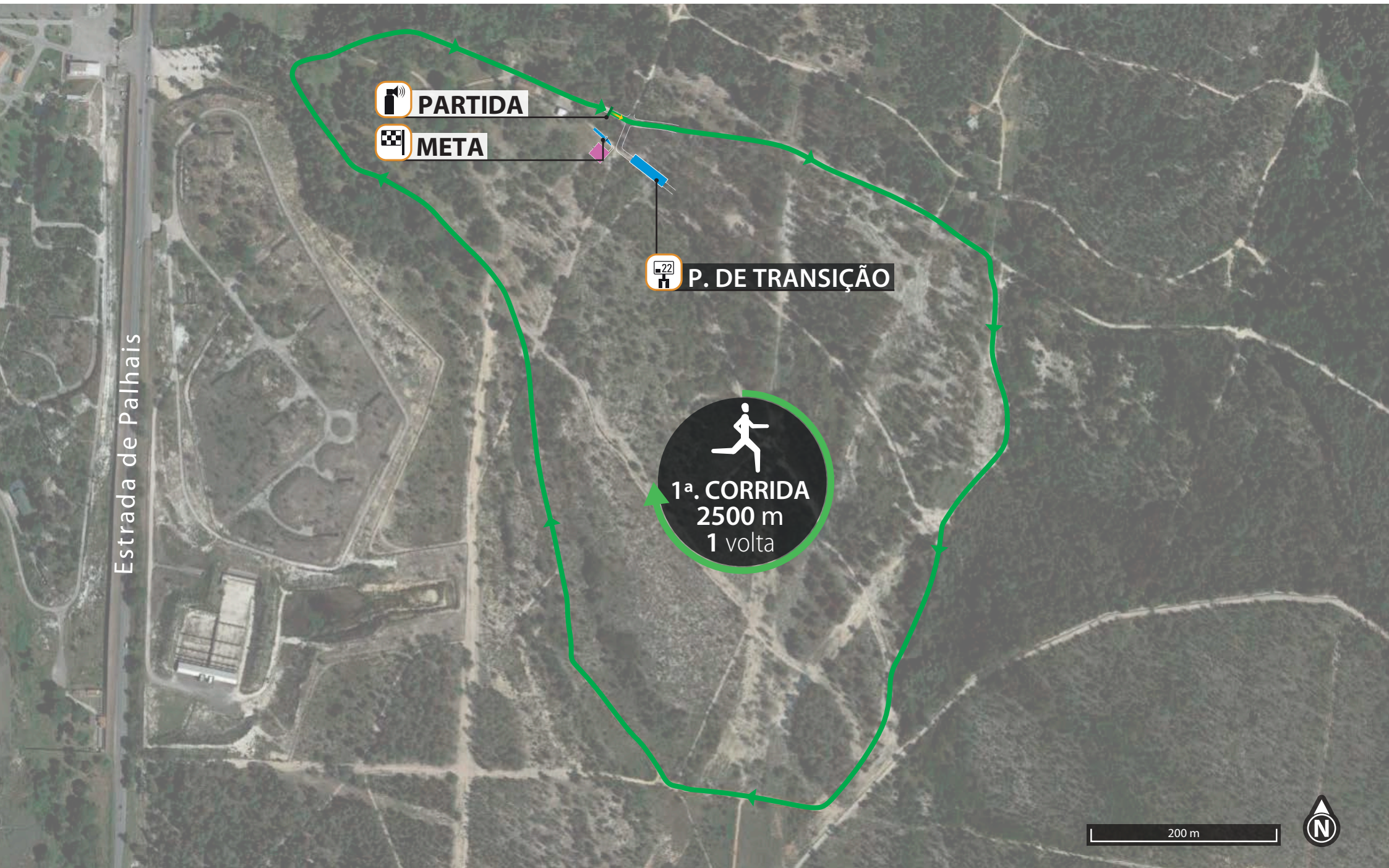
DISTÂNCIAS:



III DUATLO DO BARREIRO

Prova Aberta

DISTÂNCIAS:



Estrada de Palhais

PARTIDA

META

P. DE TRANSIÇÃO

1ª. CORRIDA
2500 m
1 volta

200 m



III DUATLO DO BARREIRO

Prova Aberta

DISTÂNCIAS:



1ª. Corrida

2500 m
1x



Ciclismo

10 050 m
1x



III DUATLO DO BARREIRO

Prova Aberta

DISTÂNCIAS:



CICLISMO
10 050 m
1 volta

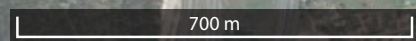
P. DE TRANSIÇÃO

META

2ª Corrida

Corrida
Entre o km
1,06 e 1,18

Ciclismo
Entre o km
6,55 e 6,7



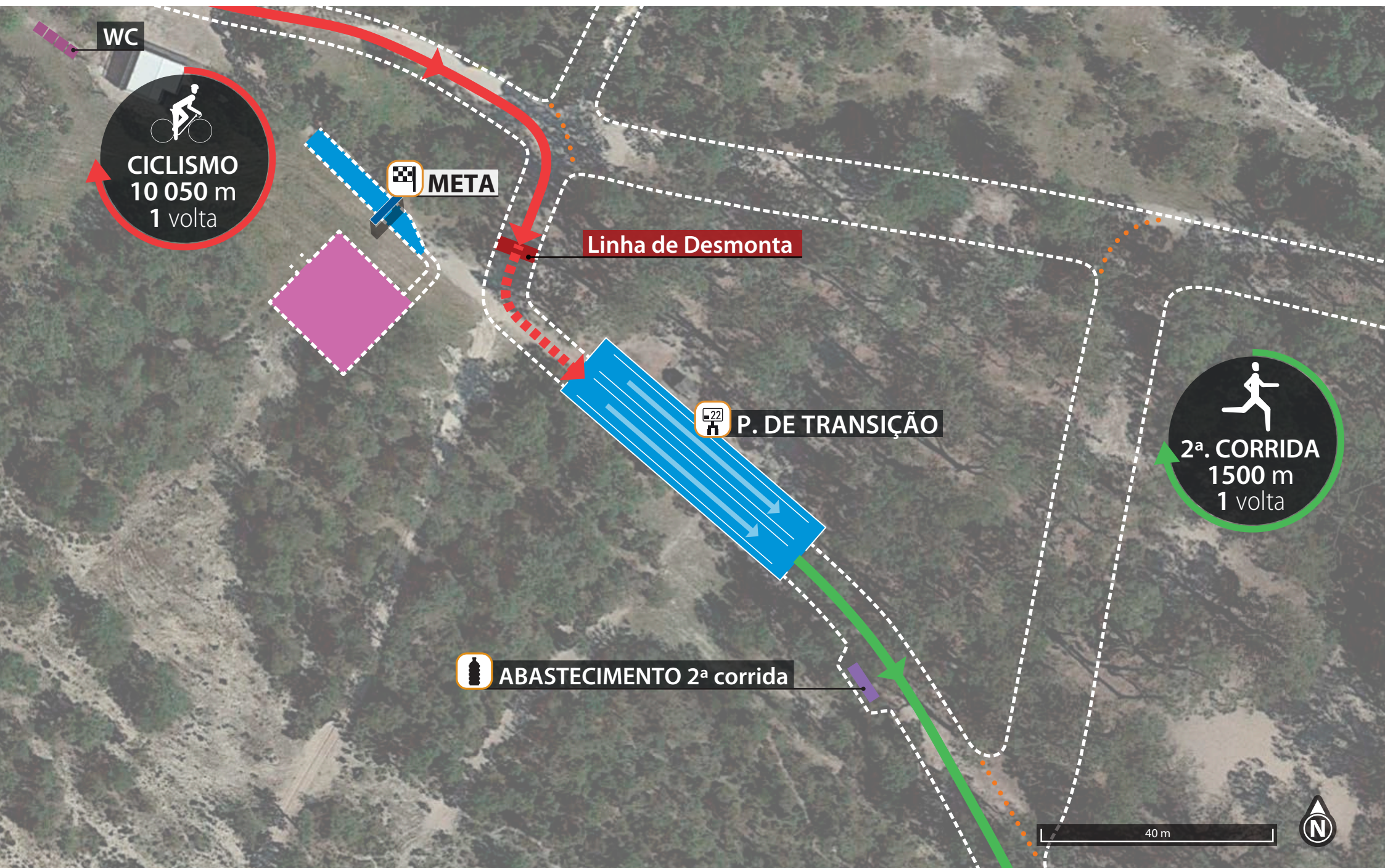
III DUATLO DO BARREIRO

Prova Aberta

DISTÂNCIAS:

 **Ciclismo** 10 050 m
1x

 **2ª. Corrida** 1500 m
1x



WC


CICLISMO
10 050 m
1 volta

 **META**

Linha de Desmonta

 **P. DE TRANSIÇÃO**

 **ABASTECIMENTO 2ª corrida**


2ª. CORRIDA
1500 m
1 volta

40 m



III DUATLO DO BARREIRO

Prova Aberta

DISTÂNCIAS:



2ª. Corrida

1500 m

1x

Estrada de Palhais



200 m

