



IX DUATLO DE ARRONCHES

Prova Aberta

PERCURSOS

11 de Fevereiro de 2017

IX DUATLO DE ARRONCHES

Prova Aberta

DISTÂNCIAS:


 2750 m
Corrida 1x

 8000 m
Ciclismo 1x

 1000 m
Corrida 1x




 P. DE TRANSIÇÃO

 Tenda médica

P

WC / Balneários

 Secretariado

 RECUPERAÇÃO

 META

Estádio Municipal

 PARTIDA

ARRONCHES

N371

Rua de Arronches

100 m



IX DUATLO DE ARRONCHES

Prova Aberta

DISTÂNCIAS:



1ª. Corrida

2750 m

1x

1ª. CORRIDA
2750 m
1 volta

P. DE TRANSIÇÃO

PARTIDA

ARRONCHES

Rua João Da Ponte Cabreira

R. Dom Afonso III

Caleja de Santo António

Rua A

R. De Edmundo Curvelo

R. n.º 1 Bairro João Chagas

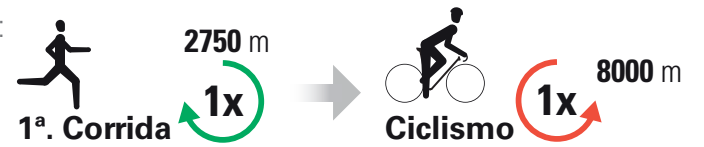
200 m



IX DUATLO DE ARRONCHES

Prova Aberta

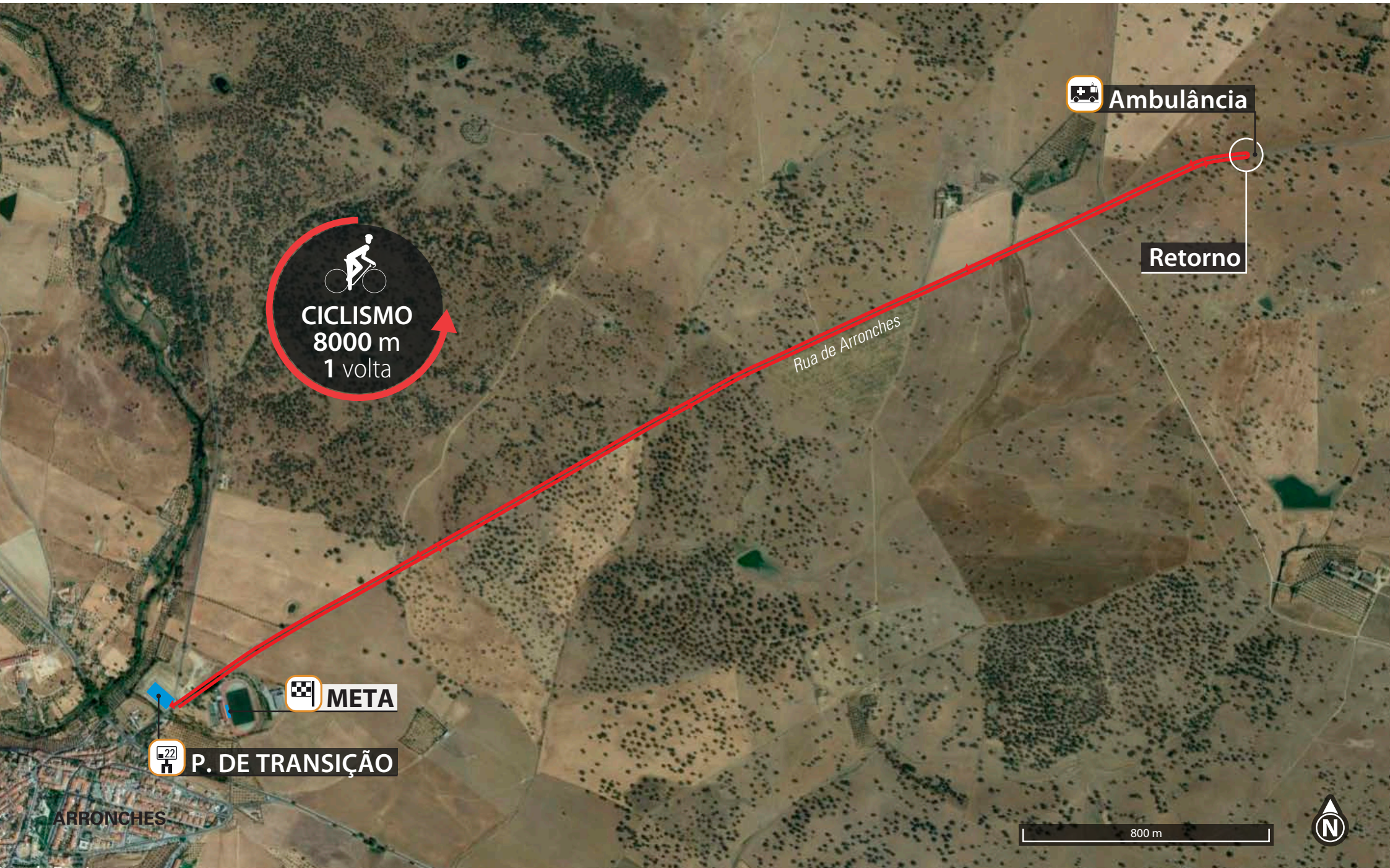
DISTÂNCIAS:




IX DUATLO DE ARRONCHES

Prova Aberta

DISTÂNCIAS:





CICLISMO
8000 m
1 volta

 **Ambulância**

Retorno

Rua de Arronches

 **META**

 **P. DE TRANSIÇÃO**

ARRONCHES

800 m



IX DUATLO DE ARRONCHES

Prova Aberta

DISTÂNCIAS:



Linha de Desmonta

60 m



IX DUATLO DE ARRONCHES

Prova Aberta

DISTÂNCIAS:



2ª. Corrida

1000 m

1x



P. DE TRANSIÇÃO



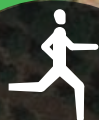
ABASTECIMENTO



RECUPERAÇÃO



META



2ª. CORRIDA
1000 m
1 volta

90 m

