

TRIATLO DE SETÚBAL

Prova Aberta - Aquatlo

DISTÂNCIAS
PROVA ABERTA:

Natação 300 m
1x

Corrida 2000 m
1x



← PARQUE DE TRANSIÇÃO ←

RECUPERAÇÃO

META

Secretariado

Acesso à partida

PARTIDA

TRIATLO DE SETÚBAL

Prova Aberta - Aquatlo

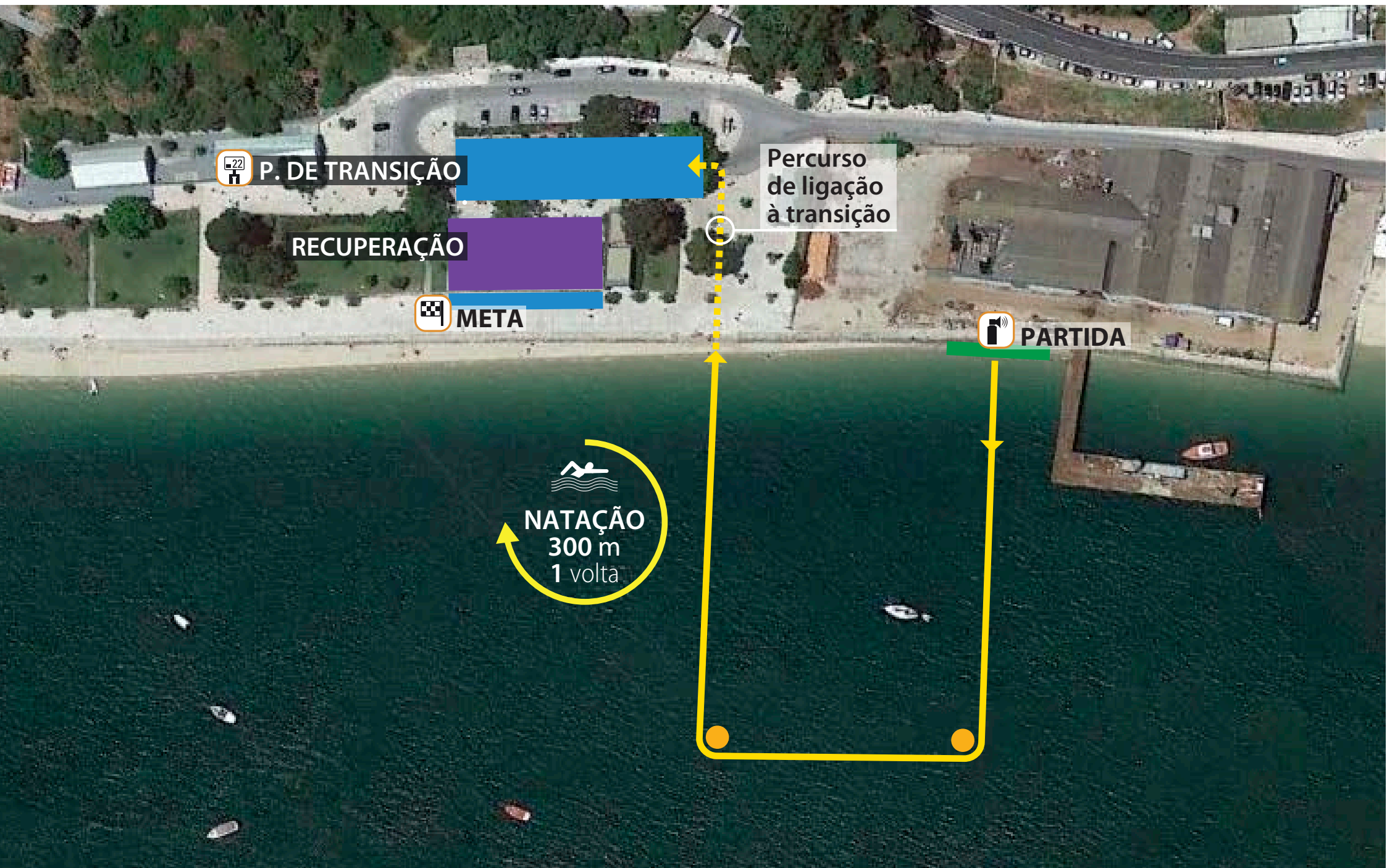
DISTÂNCIAS
PROVA ABERTA:



Natação



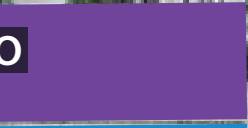
300 m
1 volta



P. DE TRANSIÇÃO



RECUPERAÇÃO



META

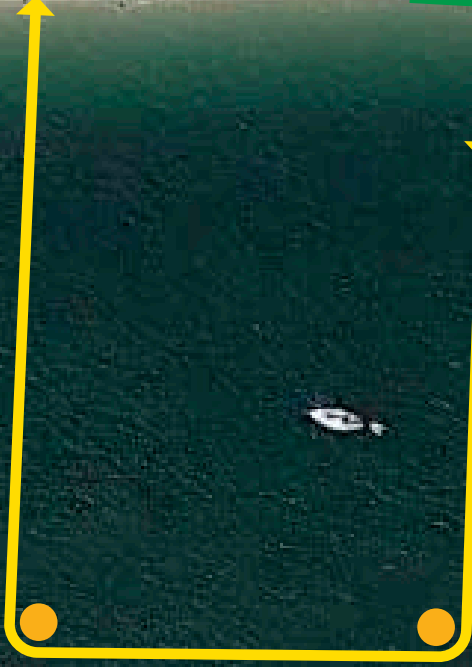
Percurso
de ligação
à transição



PARTIDA



NATAÇÃO
300 m
1 volta



TRIATLO DE SETÚBAL

Prova Aberta - Aquatlo

DISTÂNCIAS
PROVA ABERTA:



2000 m




CORRIDA
2000 m
1 volta



PARQUE DE TRANSIÇÃO

RECUPERAÇÃO



META

Percurso
de ligação
à transição

TRIATLO DE SETÚBAL

Prova Aberta - Aquatlo

DISTÂNCIAS
PROVA ABERTA:



2000 m



P. DE TRANSIÇÃO



META



Retorno
da Corrida