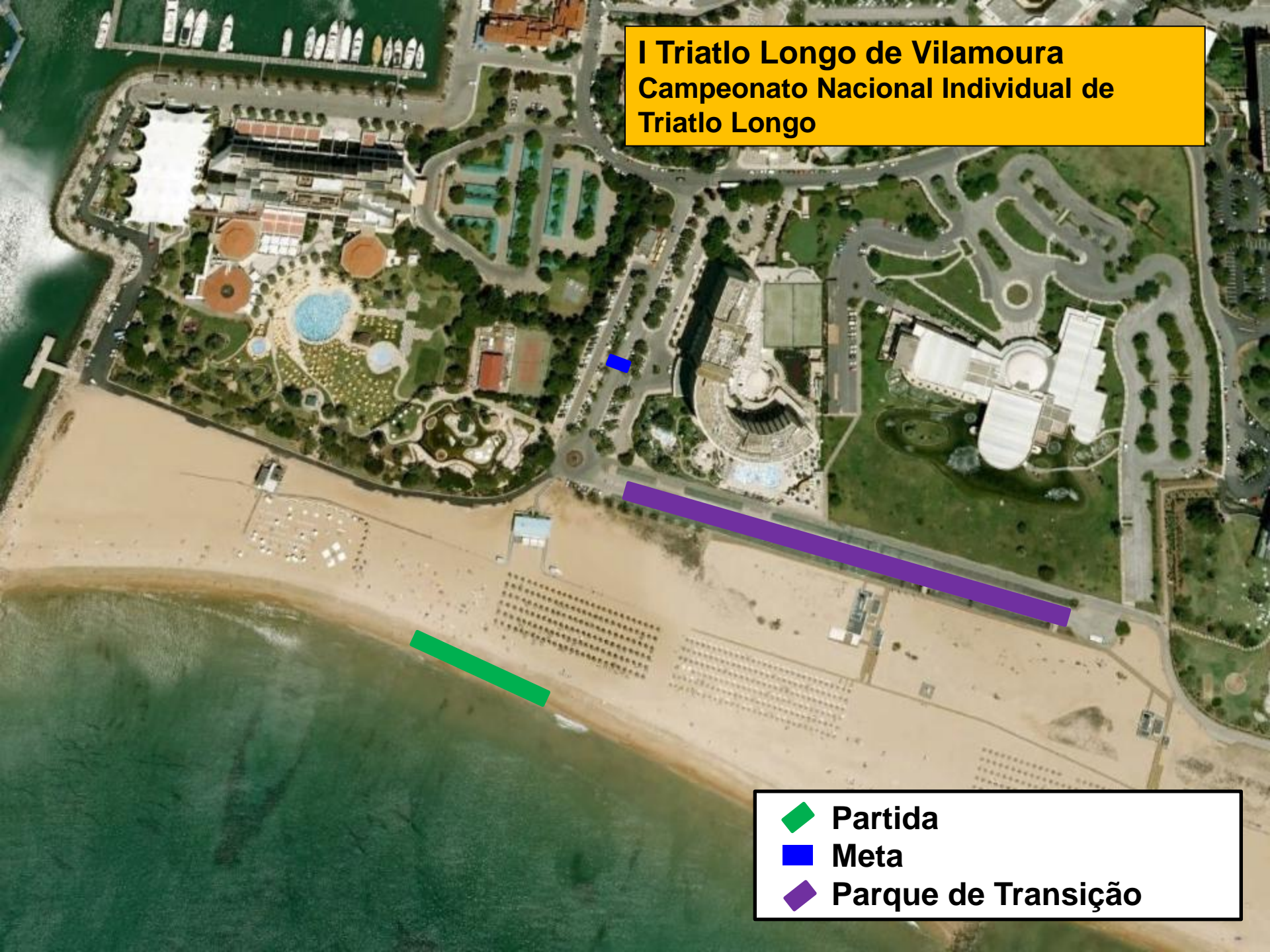


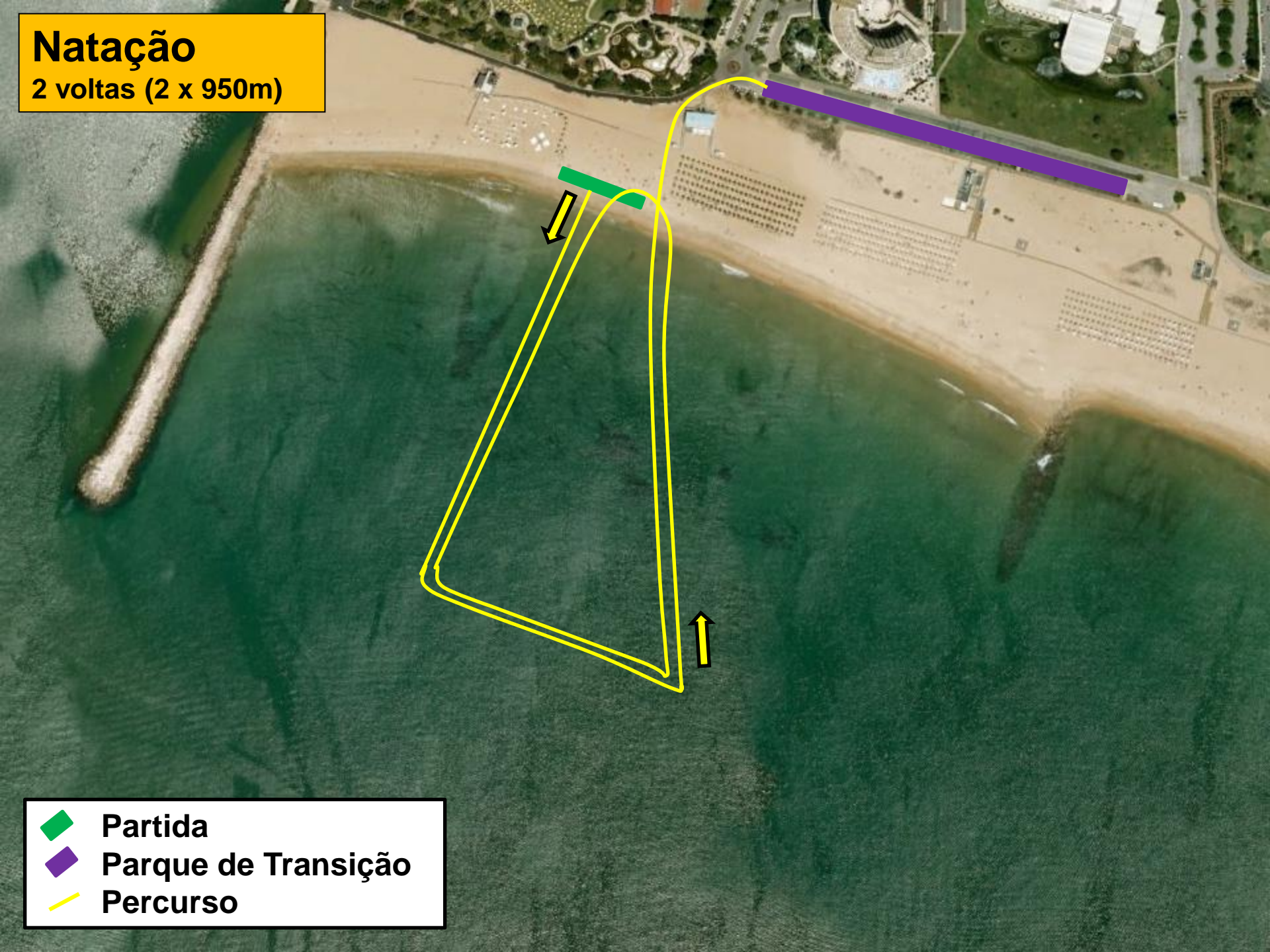
I Triatlo Longo de Vilamoura Campeonato Nacional Individual de Triatlo Longo






-  Partida
-  Meta
-  Parque de Transição

Natação

2 voltas (2 x 950m)



-  Partida
-  Parque de Transição
-  Percurso

1ª Transição

- Parque de Transição
- Final Natação
- Início Ciclismo



Ciclismo

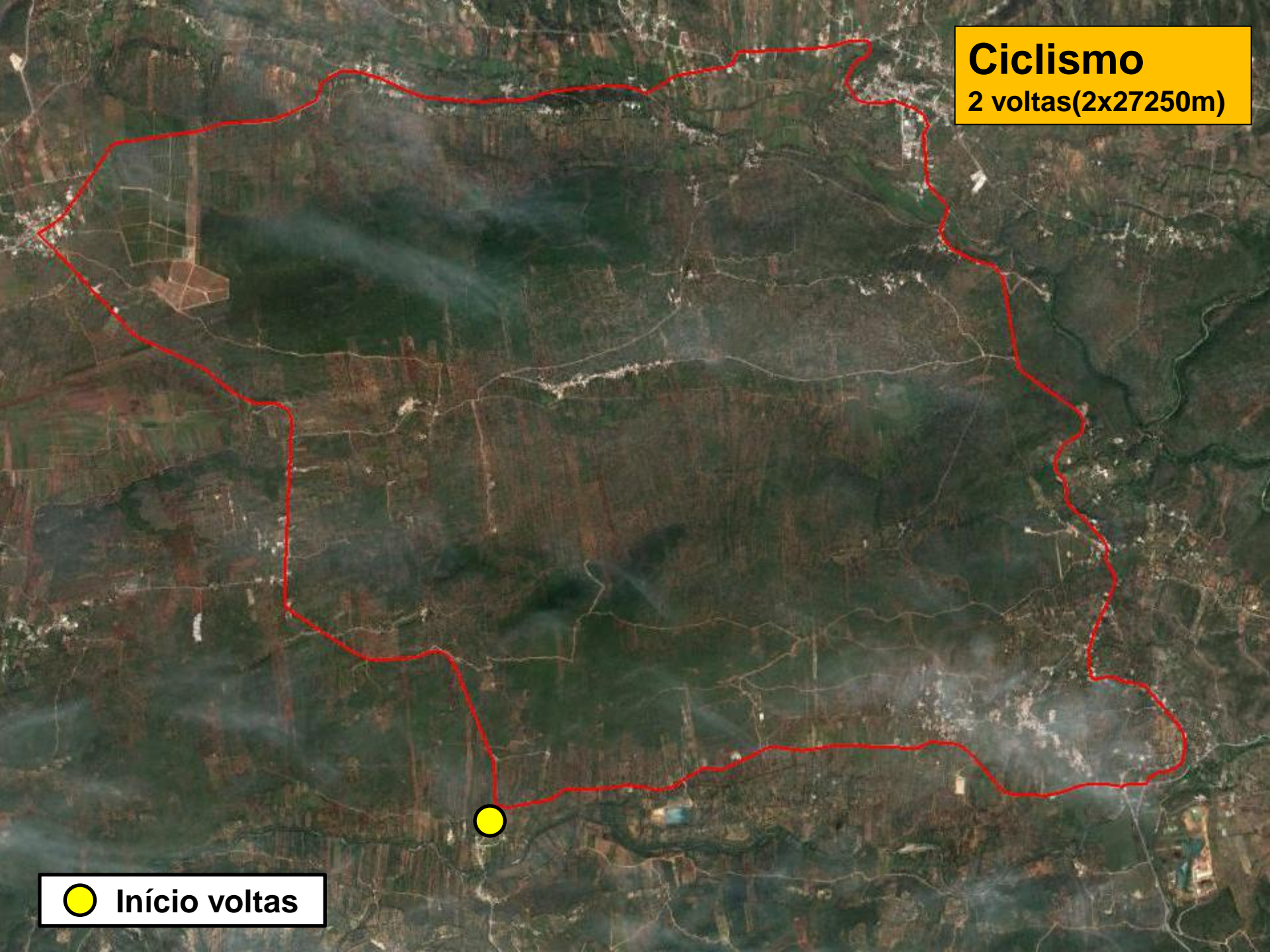
Percurso de ligação
(19,5km)



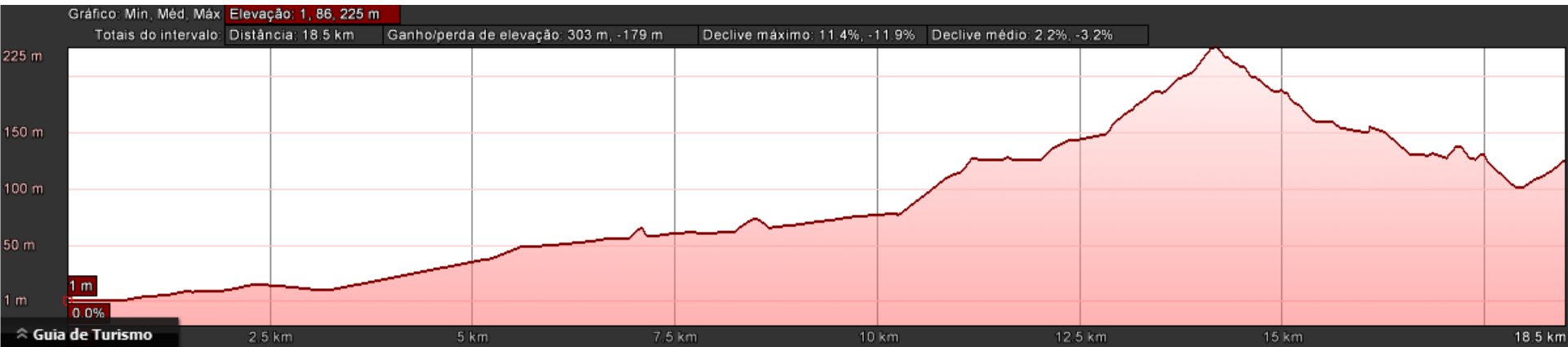
◆ Transição

Ciclismo
2 voltas(2x27250m)

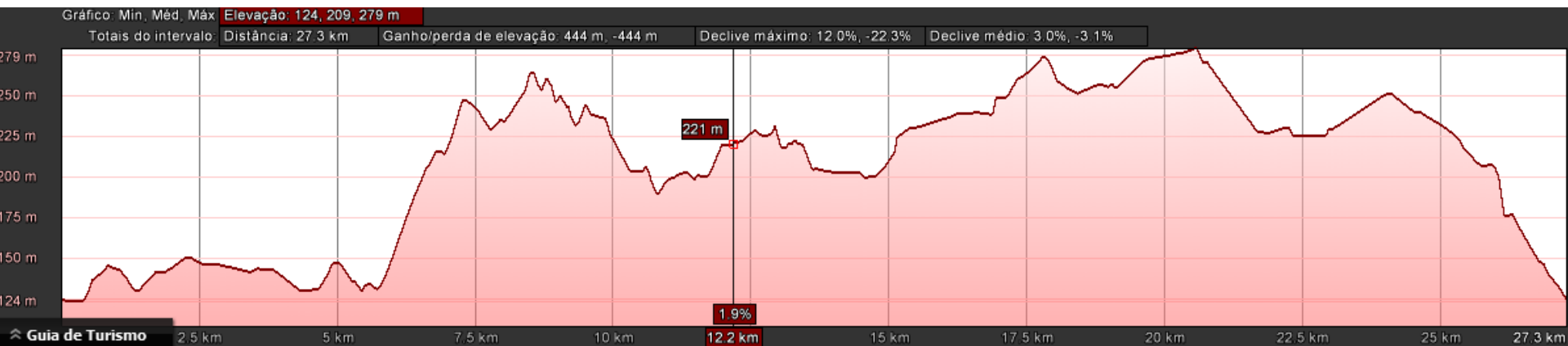
 **Início voltas**



Troço de ligação



Voltas



2ª Transição



- ◆ Parque de Transição
- Final Ciclismo
- Início Corrida

Corrida

4 voltas (4 x 5275m)



Meta



Parque de Transição



Percurso



Acesso meta