

Triatlo da Amizade

Circuito Regional Jovem

-
- The image is an aerial photograph of a coastal town with a large body of water on the left. A road runs parallel to the coast, with a parking lot and a building marked with a yellow diamond. A green diamond is placed on the road further north. A blue diamond is on the road south of the yellow one. A purple diamond is on a road that branches off to the right, leading into a residential area with orange-roofed buildings. A legend in the bottom right corner explains these markers.
- ◆ Partida
 - ◆ Meta
 - ◆ Secretariado
 - ◆ Parque de Transição

Benjamins

Natação: 1 volta (50m)

-  Partida
-  Parque Transição
-  Natação



Benjamins

Ciclismo: 1 volta (1000m)



 Parque Transição
 Ciclismo

Benjamins

Corrida: 1 volta (400m)



-  Meta
-  Parque Transição
-  Corrida

Infantis

Natação: 1 volta (100m)



-  Partida
-  Parque Transição
-  Natação

Infantis

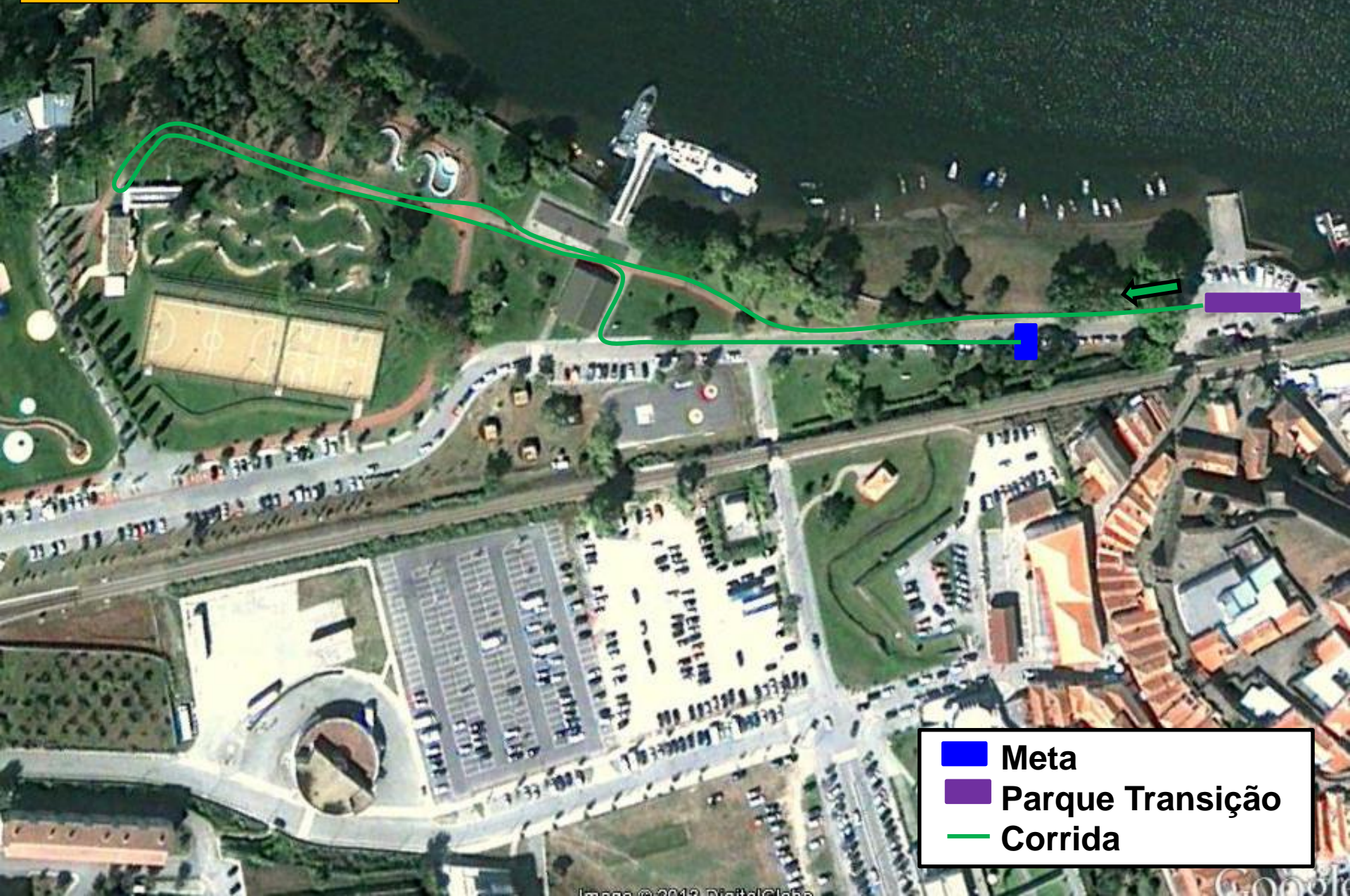
Ciclismo: 1 volta (2000m)



■ Parque Transição
— Ciclismo

Infantis

Corrida: 1 volta (800m)



-  Meta
-  Parque Transição
-  Corrida

Iniciados

Natação: 1 volta (200m)



-  Partida
-  Parque Transição
-  Natação

Iniciados

Ciclismo: 2 voltas (4000m)



Parque Transição

Ciclismo

Retorno

Iniciados

Corrida: 1 volta (1000m)



-  Meta
-  Parque Transição
-  Corrida

Juvenis

Natação: 1 volta (300m)



-  Partida
-  Parque Transição
-  Natação

Juvenis

Ciclismo: 4 voltas (8000m)



- Parque Transição
- Ciclismo
- Retorno

Juvenis

Corrida: 2 voltas (2000m)



-  Meta
-  Parque Transição
-  Corrida
-  Retorno