

# Triatlo de Albufeira

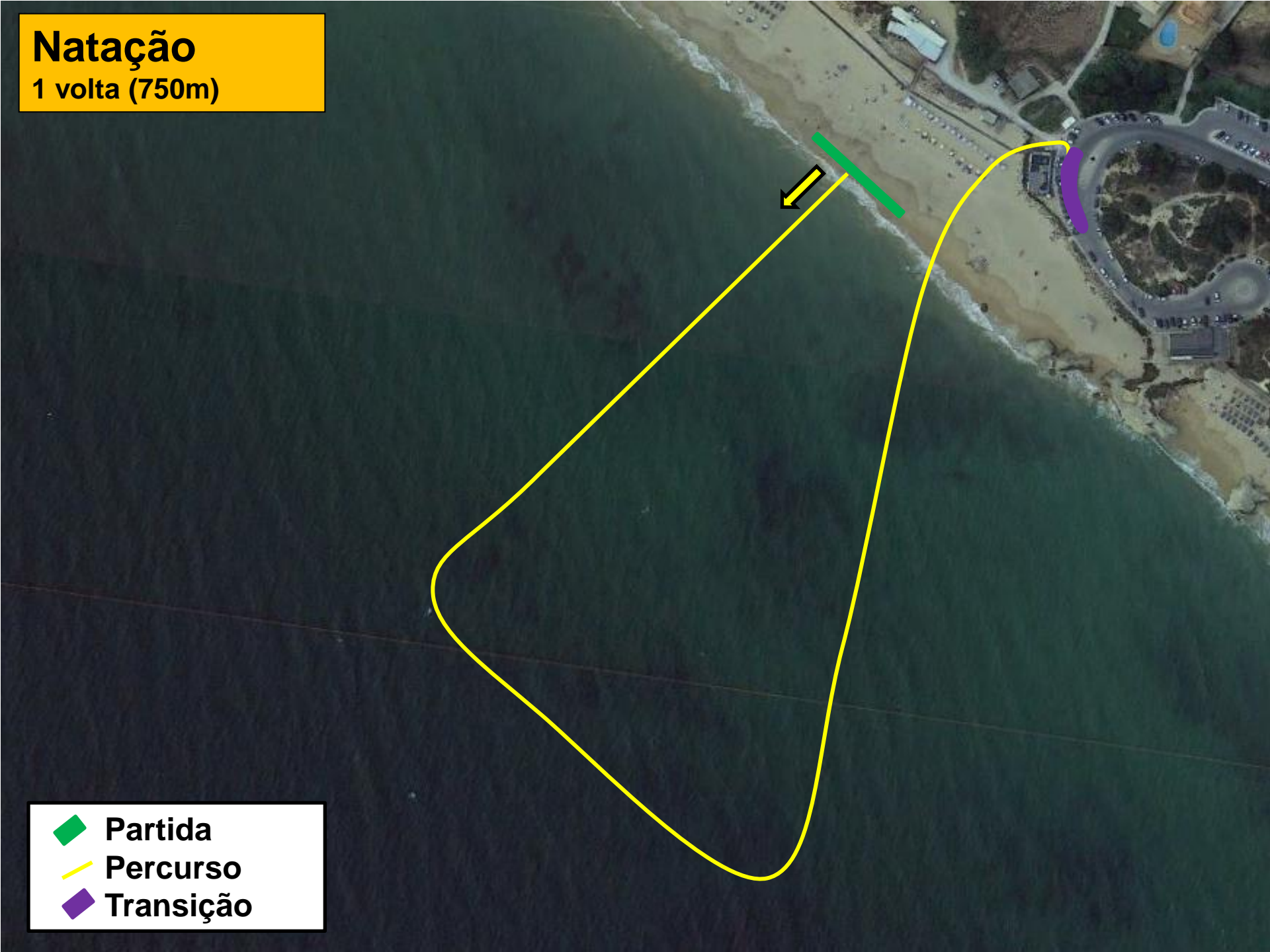
Prova Aberta



-  Partida
-  Meta
-  Parque de Transição
-  Secretariado


# Natação

1 volta (750m)



-  Partida
-  Percurso
-  Transição

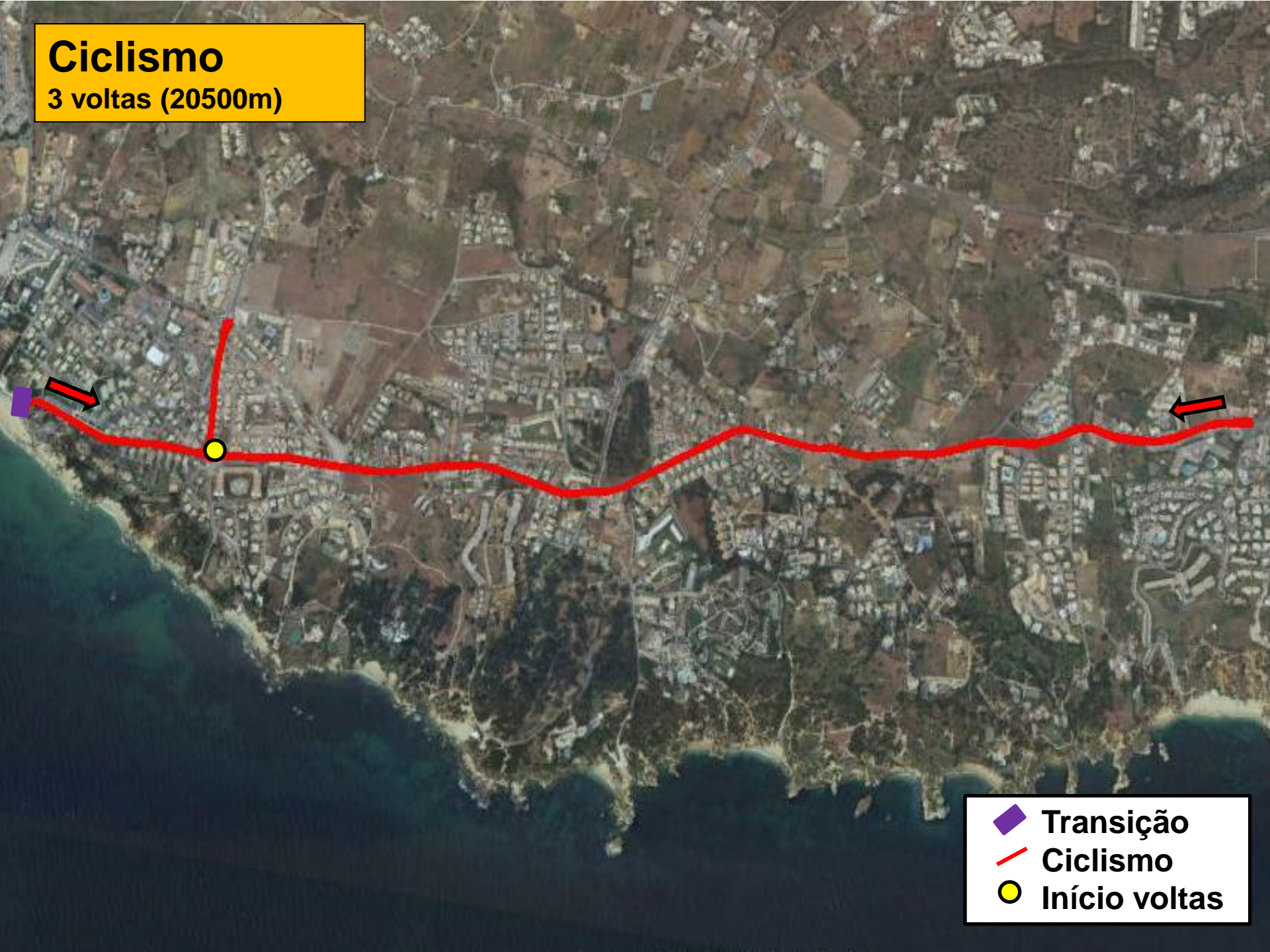
# 1ª Transição

-  Parque de Transição
-  Final Natação
-  Início Ciclismo



# Ciclismo

3 voltas (20500m)



- ◆ Transição
- Ciclismo
- Início voltas

## 2ª Transição

- Parque de Transição
- Final Ciclismo
- Início Corrida



# Corrida

2 voltas (5000m)



- PT
- Meta
- Percurso
- Início 2ª volta