

Triatlo Longo de Caminha

Prova Aberta

- 
- ◆ Meta
 - ◆ Secretariado
 - ◆ Parque de Transição

Natação

Em linha (1500m)



1ª Transição

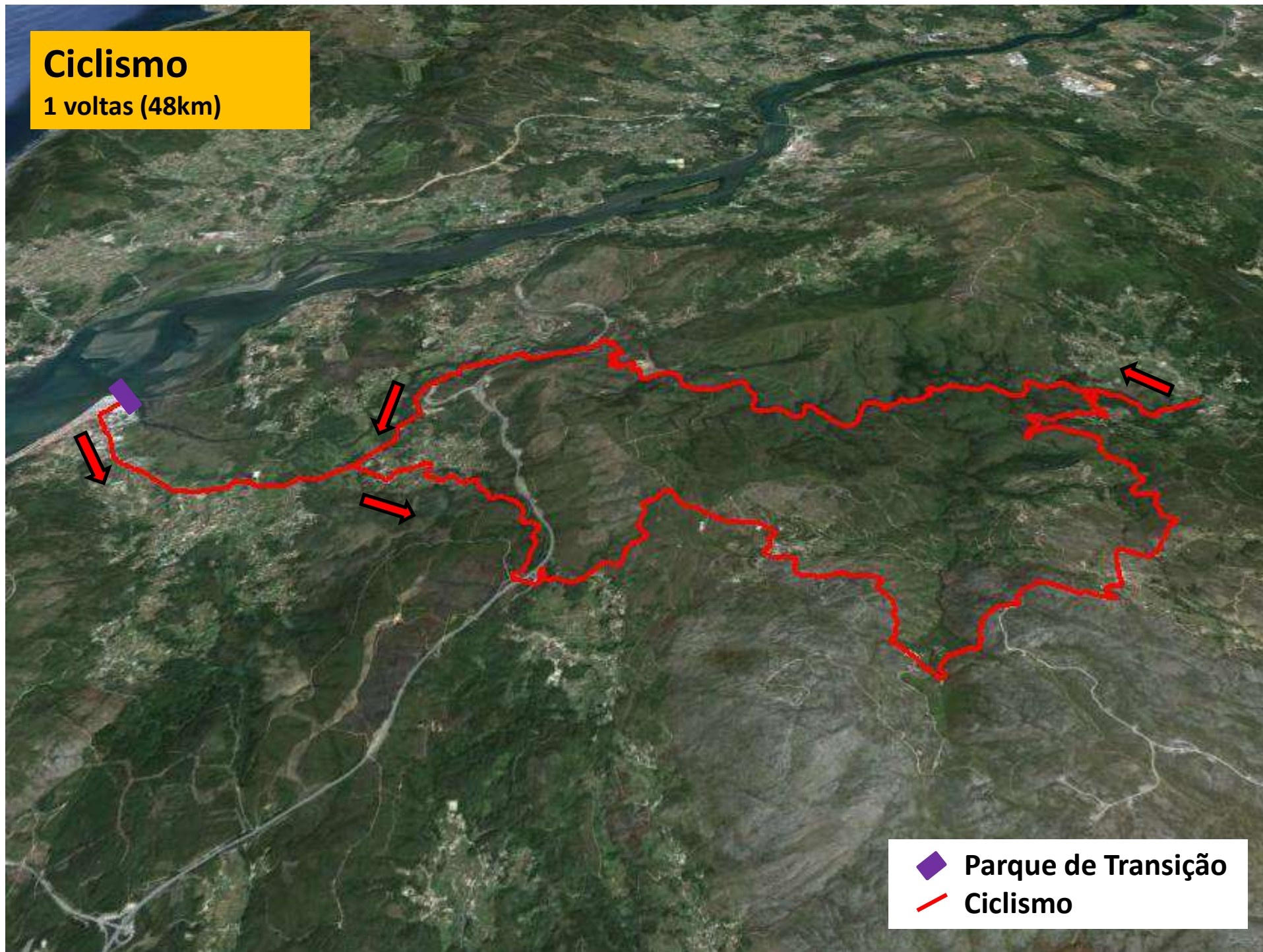


- ◆ Parque de Transição
- Final Natação
- Início Ciclismo

Ciclismo

1 voltas (48km)

◆ Parque de Transição
— Ciclismo



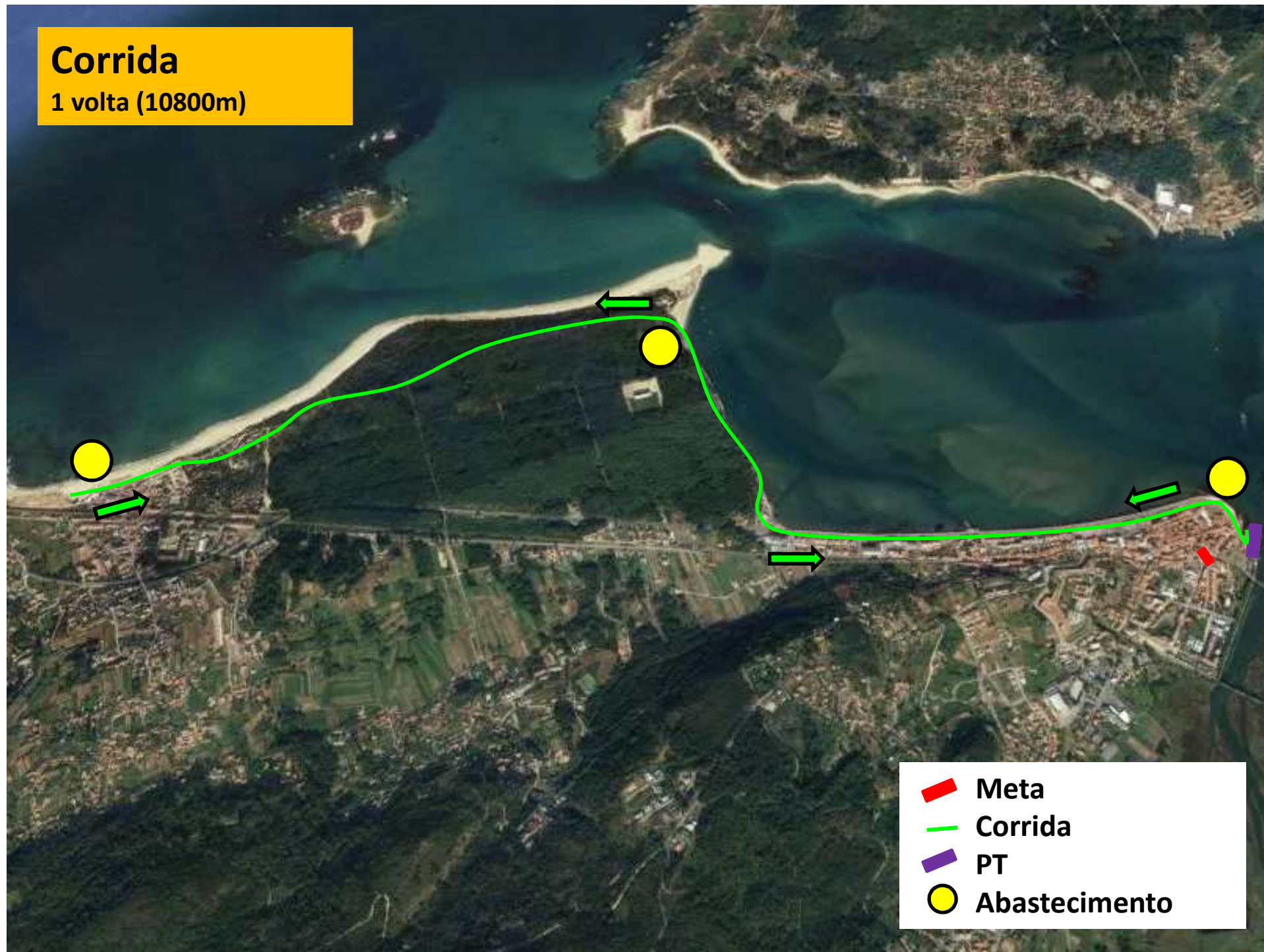
2ª Transição



- ◆ Parque de Transição
- Final Ciclismo
- Início Corrida

Corrida

1 volta (10800m)



Meta

- Parque de Transição
- Meta
- Final Corrida

