

TRIATLO DO SABUGAL

Prova Aberta

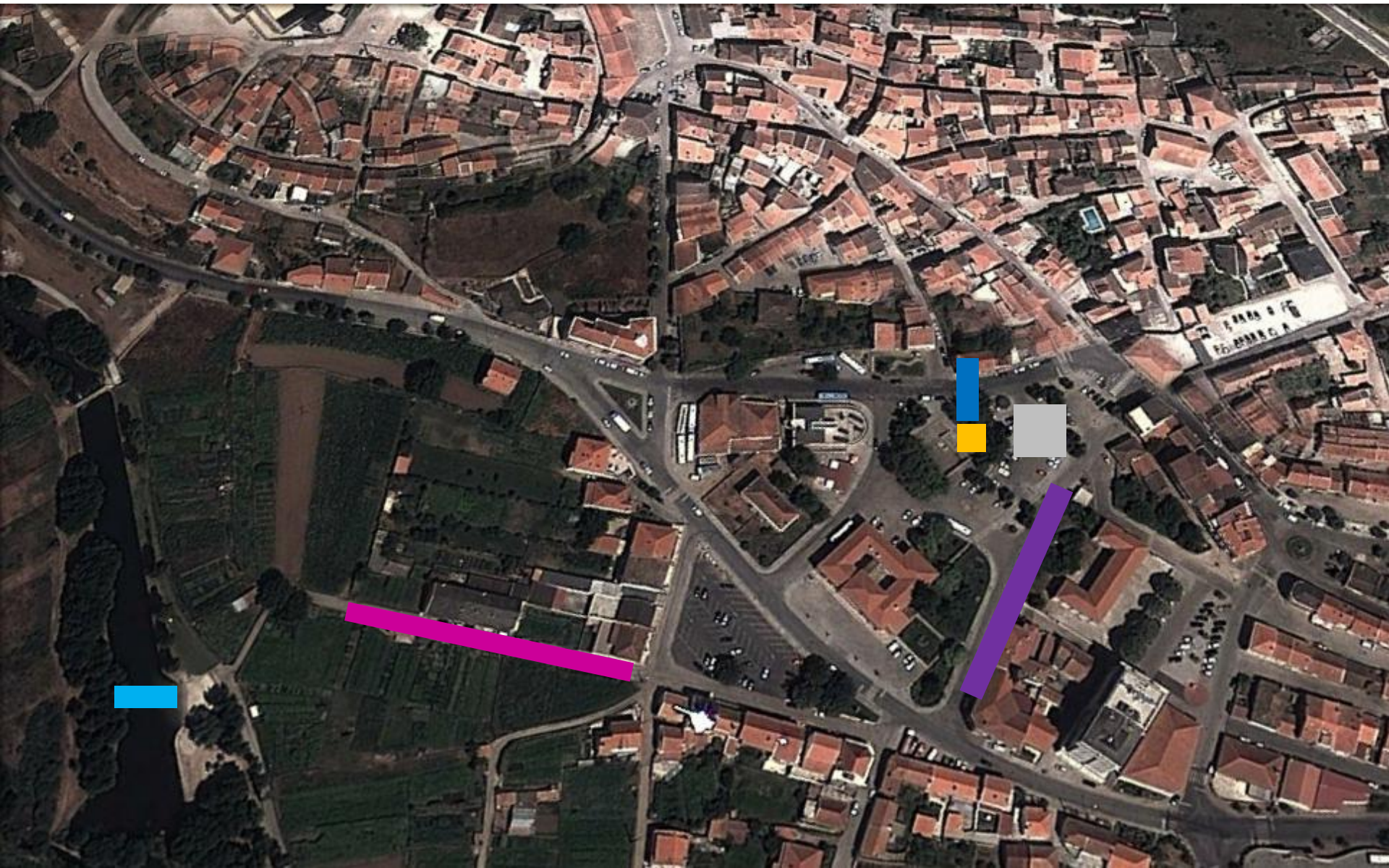
Partida

Parque Transição 1

Parque Transição 2

Meta

Secretariado



TRIATLO DO SABUGAL

Prova Aberta

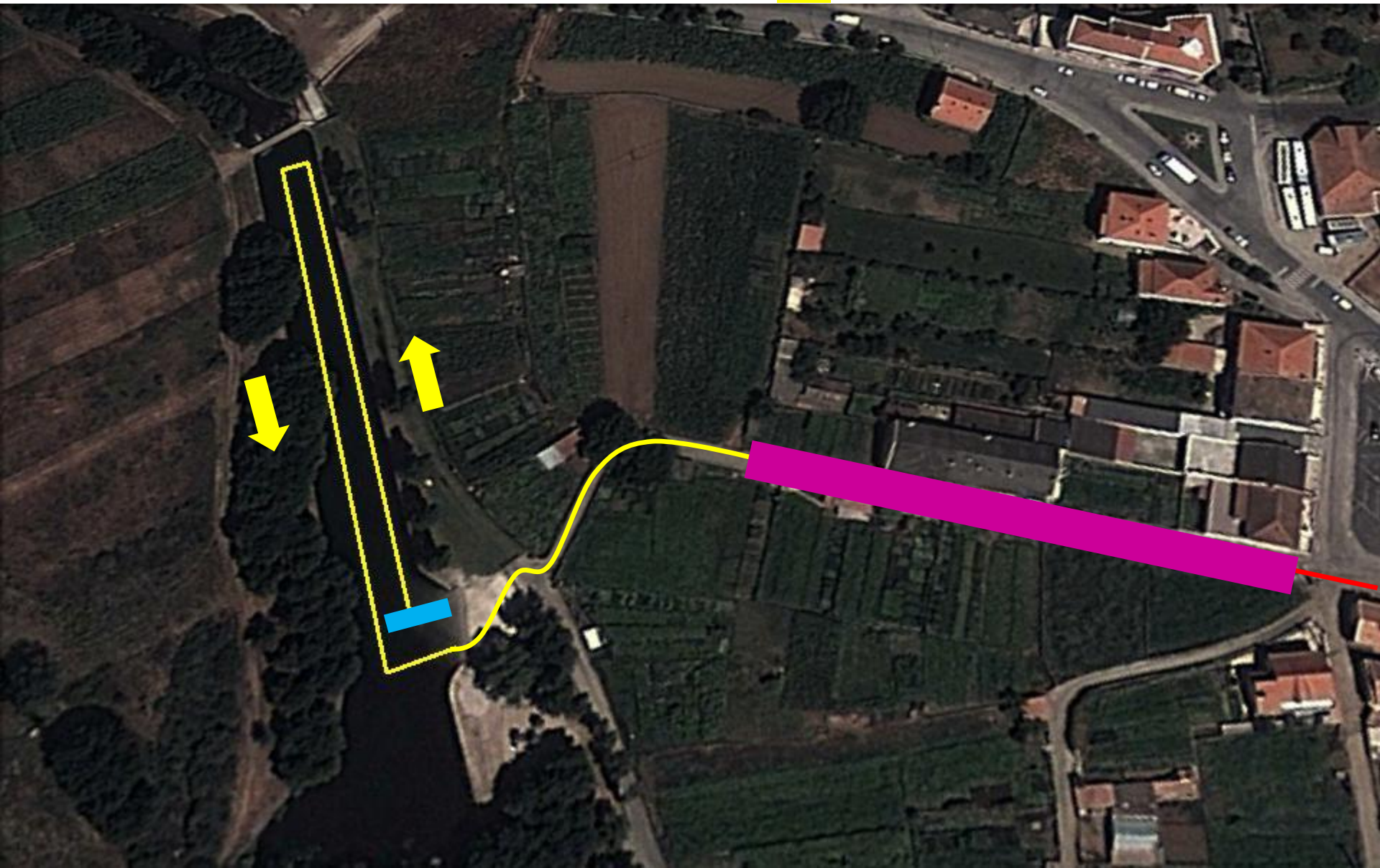
Partida

Parque Transição 1

Natação (300m)



Início ciclismo



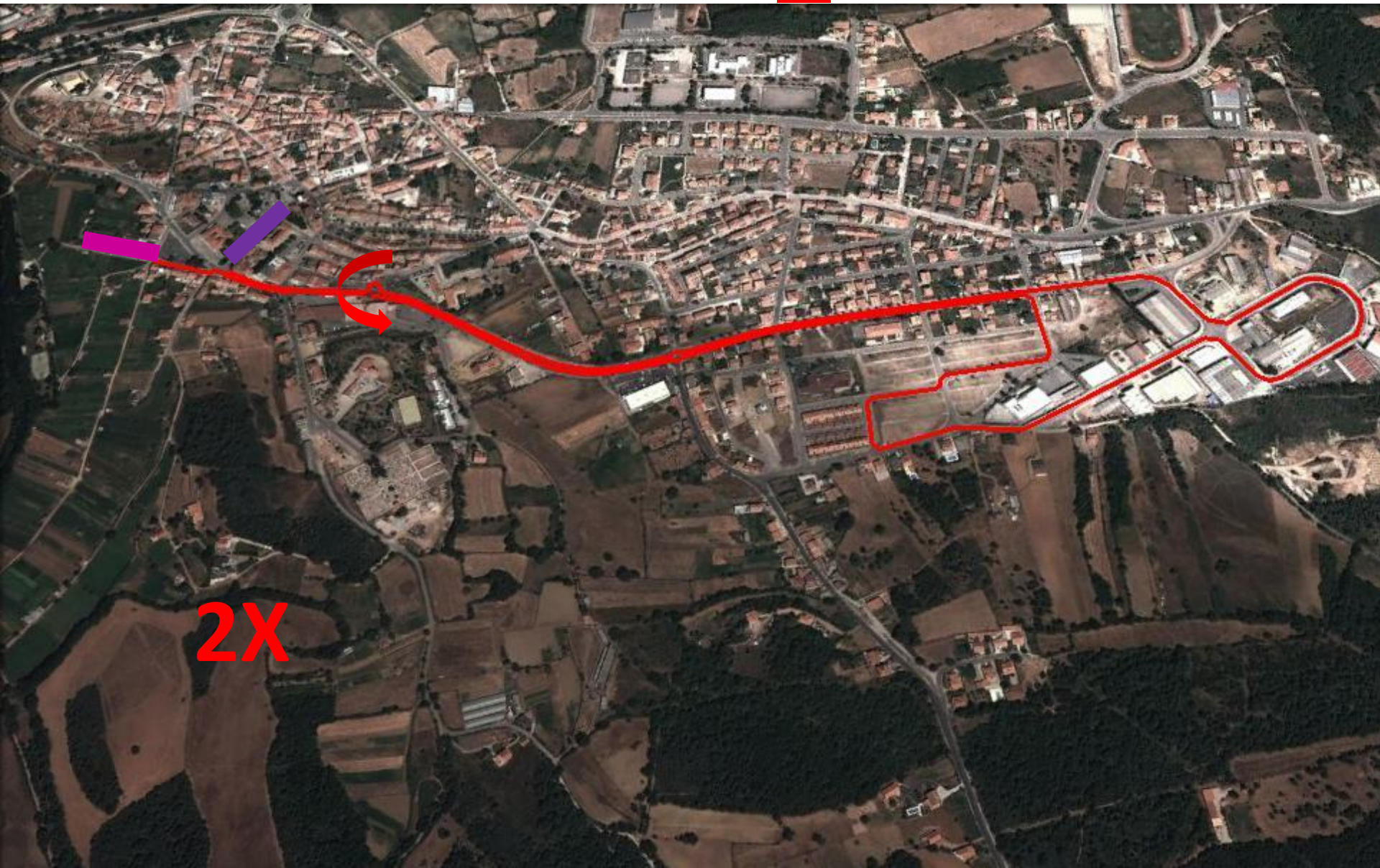
TRIATLO DO SABUGAL

Prova Aberta

Parque Transição 1

Parque Transição 2

Ciclismo (8000m)



2X

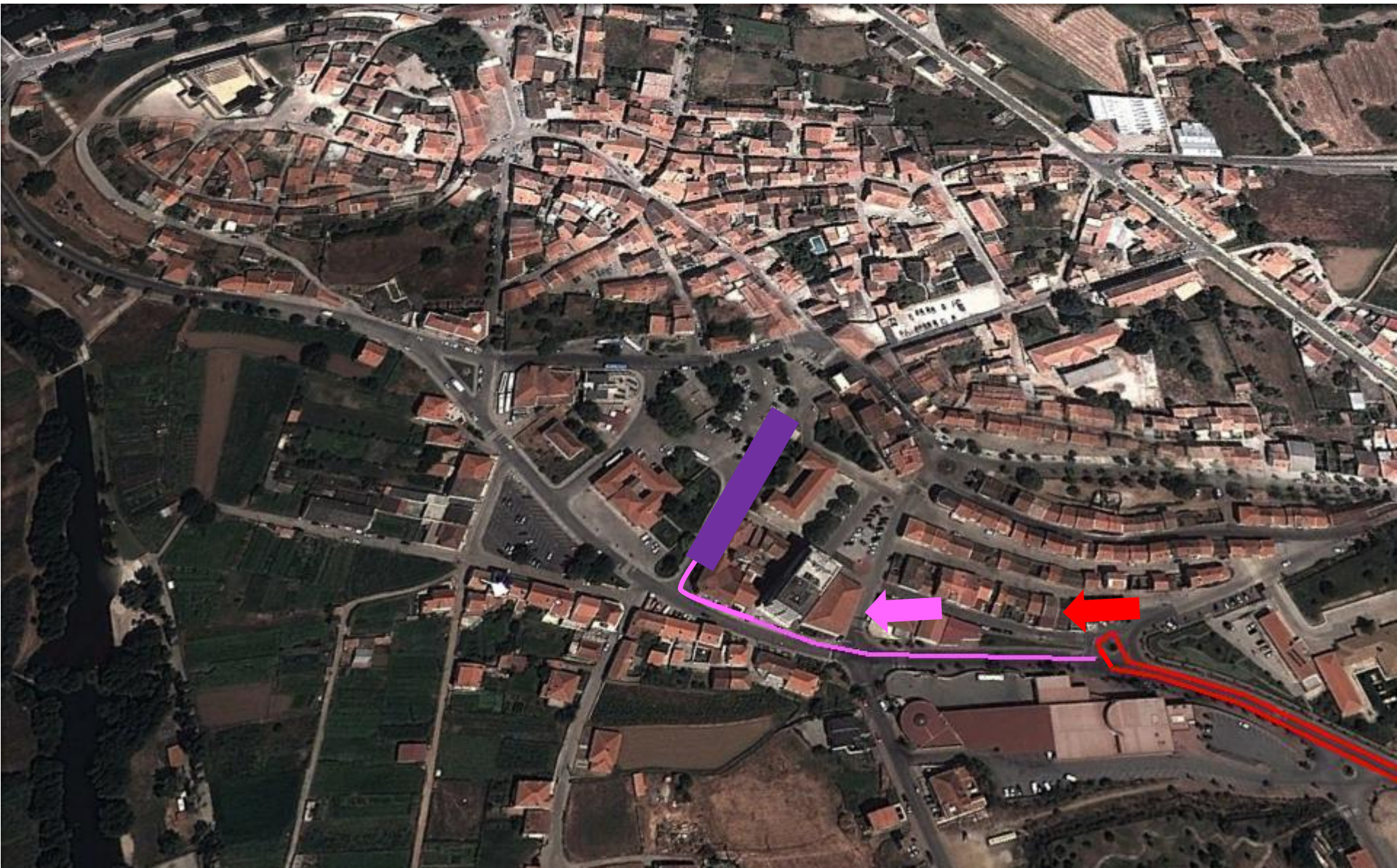
TRIATLO DO SABUGAL

Prova Aberta

Parque Transição 2

Ciclismo - Voltas

Ciclismo - Fim



TRIATLO DO SABUGAL

Prova Aberta

Parque Transição 2

Corrida (2000m)

Corrida - Início

